

台州市三门县“蓝色海湾”一木杓沙滩修复 配套工程（二期）初步设计

第四篇 设计图纸

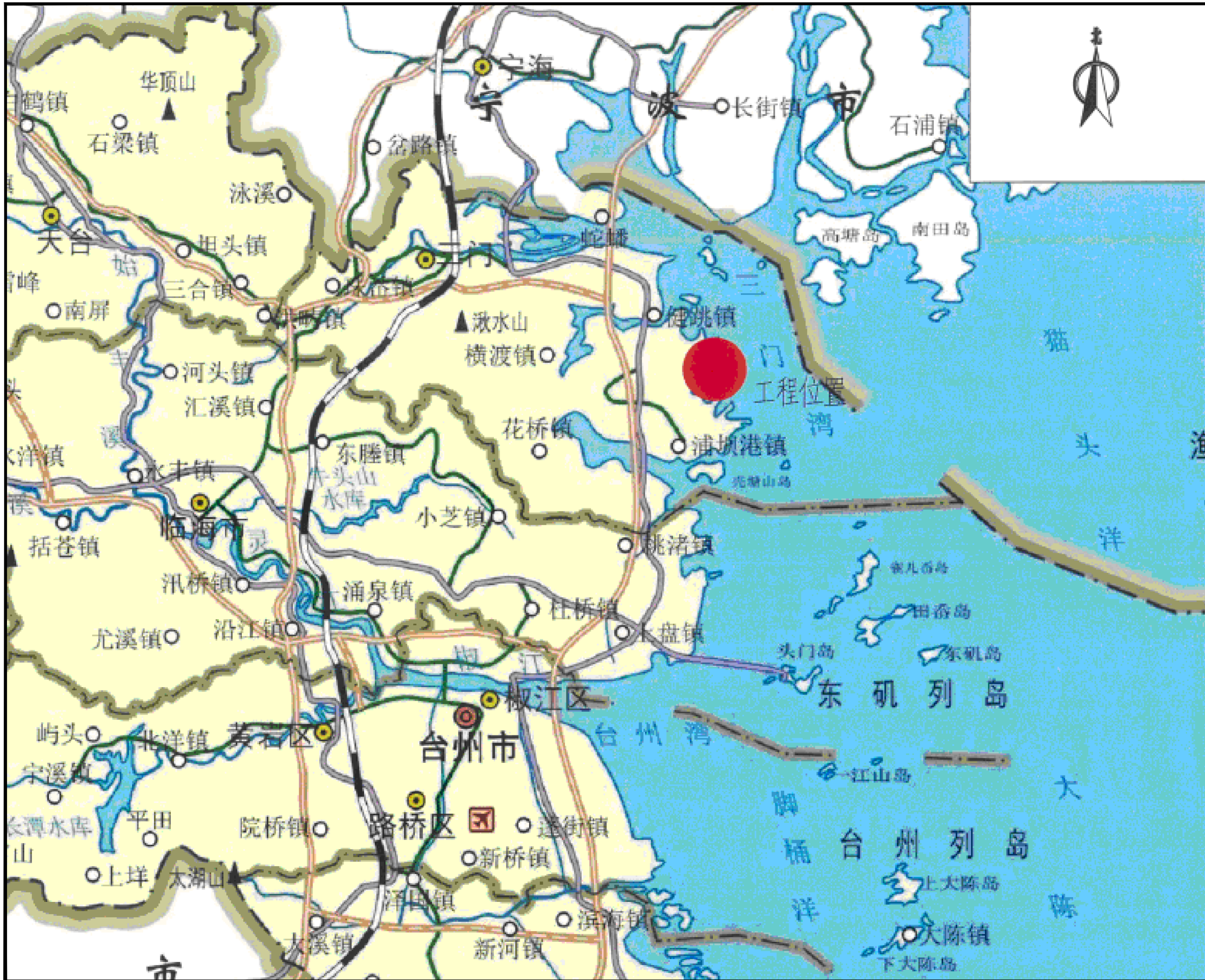


中地泓通信息技术有限公司

2024 年 01 月

图 纸 目 录

序号	图号	图 纸
1	ZT-01	工程地理位置图
2	ZT-02	工程内容平面分布图（一）
3	ZT-03	工程内容平面分布图（二）
4	ZT-04	道路及绿化工程平面布置图
5	ZT-05	东侧栈道平台修复工程平面布置图
6	ZT-06	西侧新建滨海栈道工程平面布置图
7	ZT-07	东侧休闲平台修复平面图
8	SG-01	滨海栈道结构图（一）
9	SG-02	滨海栈道结构图（二）
10	SG-03	滨海栈道结构图（三）
11	SG-04	滨海栈道结构图（四）
12	SG-05	滨海栈道结构图（五）
13	SG-06	滨海栈道结构图（六）
14	SG-07	滨海栈道结构图（七）
15	SG-08	休闲平台结构图（一）
16	SG-09	休闲平台结构图（二）
17	SG-10	休闲平台结构图（三）
18	SG-11	道路平面设计图
19	SG-12	混凝土路面板块修复构造图
20	SG-13	路基标准横断面图（一）
21	SG-14	路基标准横断面图（二）
22	SG-15	路面结构设计图
23	SG-16	路面接缝封闭设计图（一）
24	SG-17	路面接缝封闭设计图（二）



中地泓通

ZHONG DI HONG TONG

地址：江苏省南京市江北新区
科创大道9号F8栋201室
邮编：211899

风景园林工程设计：乙级
工程设计证书：A232051351

施工图审查盖章

注册盖章

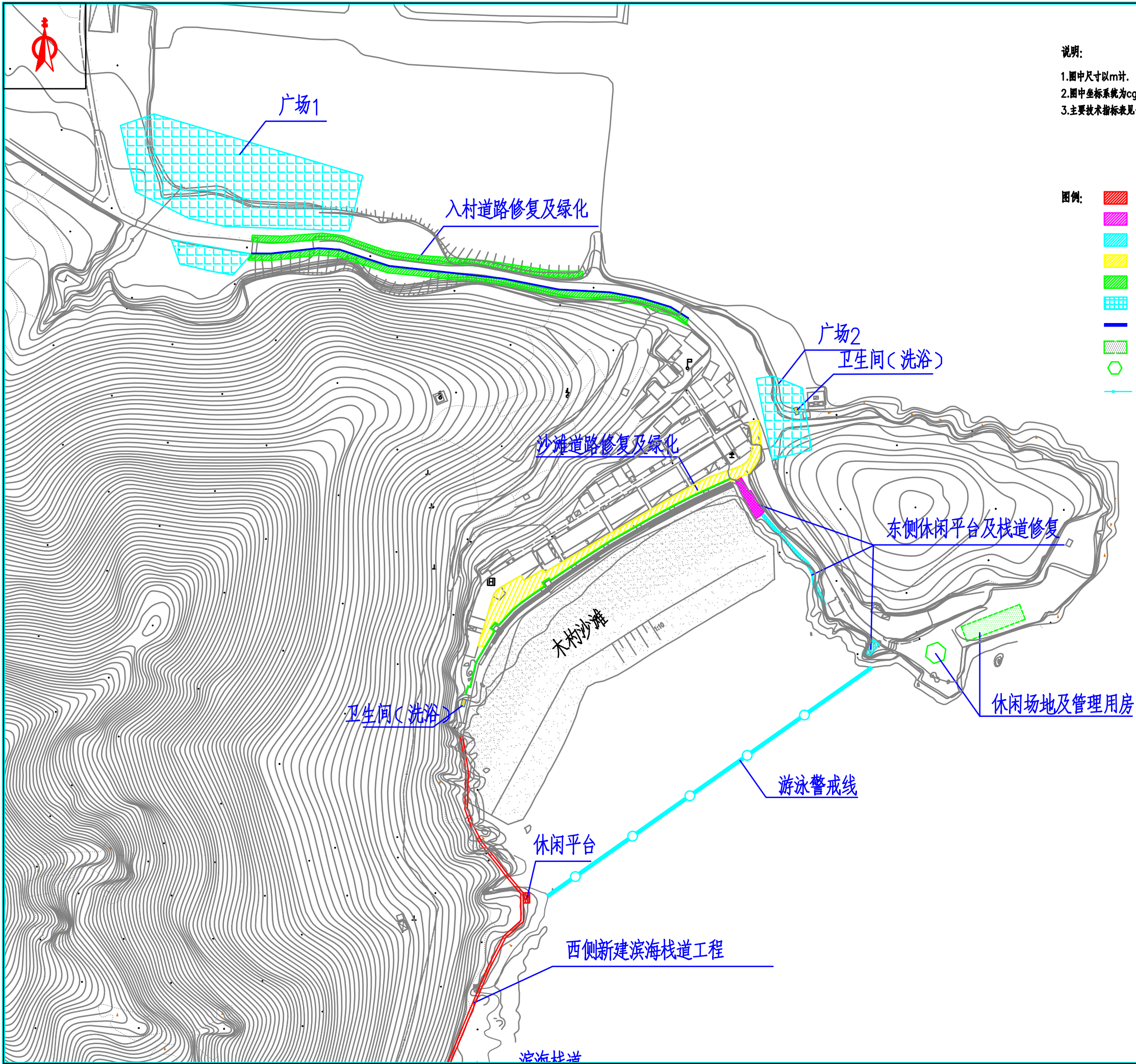
出图专用章

建设单位：
三门山海协作发展有限公司

工程名称：
台州市三门县“蓝色海湾”
—木杓沙滩修复配套工程（二期）初步设计
子项名称：

图名：
工程地理位置图

审 定		专业负责	
审 核		核 对	
项目负责		设 计	
注册执业		制 图	
工程号		阶 段	
比 例		专 业	总图
日 期	2023.10	图 号	ZT-01



说明:

1.图中尺寸以m计.

2.图中坐标系统为cgcs2000坐标系.

3.主要技术指标表见“工程内容平面分布图(二)”

- 图例:
- 新建滨海栈道、休闲平台
 - 休闲平台修复
 - 栈道修复
 - 道路修复
 - 绿化
 - 广场
 - 挡土墙
 - 休闲场地
 - 管理用房
 - 游泳警戒线



中地弘通

ZHONG DI HONG TONG

地址: 江苏省南京市江北新区
科创大道9号F8栋201室
邮编: 211899

风景园林工程设计: 乙级
工程设计证书: A232051351

施工图审查盖章

注册盖章

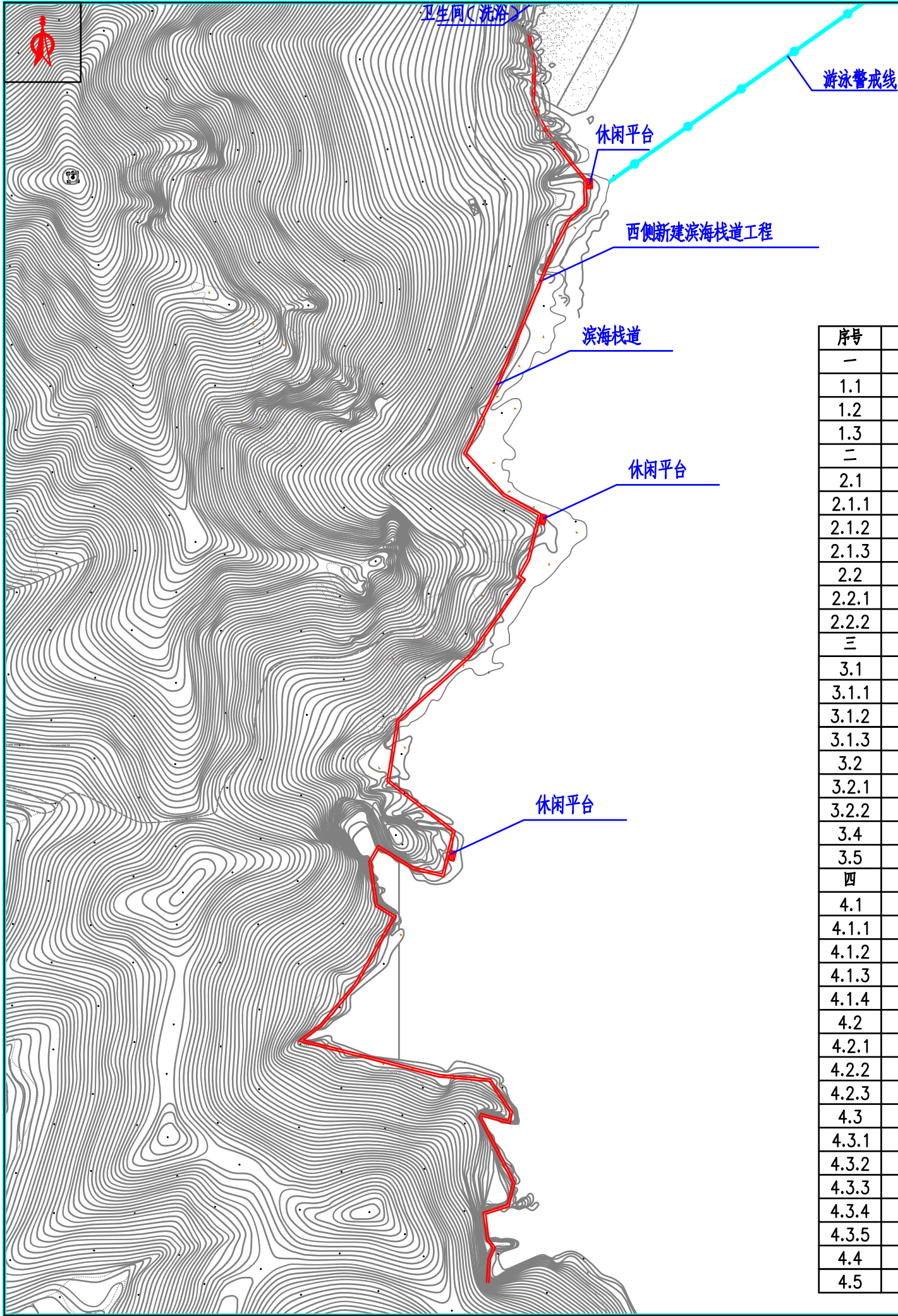
出图专用章

建设单位:
三门山海协作发展有限公司

工程名称:
台州市三门县“蓝色海湾”
—木杓沙滩修复配套工程(二期)初步设计
子项名称:

图 名:
工程内容平面分布图(一)

审 定		专业负责	
审 核		核 对	
项目负责		设 计	
注册执业		制 图	
工程号		阶 段	
比 例	1:3000	专 业	总图
日 期	2024.01	图 号	ZT-02



户外构筑物工程

说明:
1.图中尺寸以m计。
2.图中坐标系统为cgcs2000坐标系。

- 图例:
- 新建滨海栈道、休闲平台
 - 休闲平台修复
 - 栈道修复
 - 道路修复
 - 绿化
 - 生态停车场
 - 挡土墙
 - 休闲场地
 - 管理用房
 - 游泳警戒线

主要技术指标表

序号	项目	单位	数量	备注
一	西侧新建滨海栈道工程			
1.1	木栈道	m	1520	仿木
1.2	休闲平台	m2	80	3个
1.3	休憩亭	个	2	位于休憩平台上
二	东侧平台栈道修复工程			
2.1	休闲平台修复	m2	220	
2.1.1	玻璃护栏	m	30	
2.1.2	平台刷漆	m2	500	
2.1.3	幕墙	m2	40	
2.2	栈道修复	m	100	
2.2.1	仿木护栏	m	120	
2.2.2	路面刷漆	m2	260	
三	道路及绿化工程			
3.1	沙滩道路修复及绿化			
3.1.1	道路修复	m2	2300	
3.1.2	绿化带	m2	300	
3.1.3	飞线迁移	个	1	
3.2	入村道路修复及绿化			
3.2.1	挡墙防护	m	350	
3.2.2	边坡绿化	m2	3100	
3.4	广场1	m2	12000	
3.5	广场2	m2	1970	
四	沙滩休闲配套工程			
4.1	休憩设施			
4.1.1	休闲场地	处	1	
4.1.2	淋浴设施	处	2	
4.1.3	卫生间	处	2	
4.1.4	仿真棕榈树	棵	7	
4.2	亮化设施			
4.2.1	亮化	套	1	含灯带、射灯
4.2.2	太阳能路灯	座	20	5m高, 间距15m
4.2.3	仿石音响	套	1	
4.3	安全设施			
4.3.1	瞭望台	座	1	含探照灯
4.3.2	监控系统	套	1	
4.3.3	浮式隔离带	m	400	
4.3.4	游泳警戒线	m	200	
4.3.5	标志牌	个	4	
4.4	环境实况监测	项	1	
4.5	其他	项	1	



中地弘通
ZHONG DI HONG TONG

地址：江苏省南京市江北新区
科创大道9号F8栋201室
邮编：211899

风景园林工程设计:乙级
工程设计证书: A232051351

施工图审查盖章

注册盖章

出图专用章

建设单位:

三门山海协作发展有限公司

工程名称:

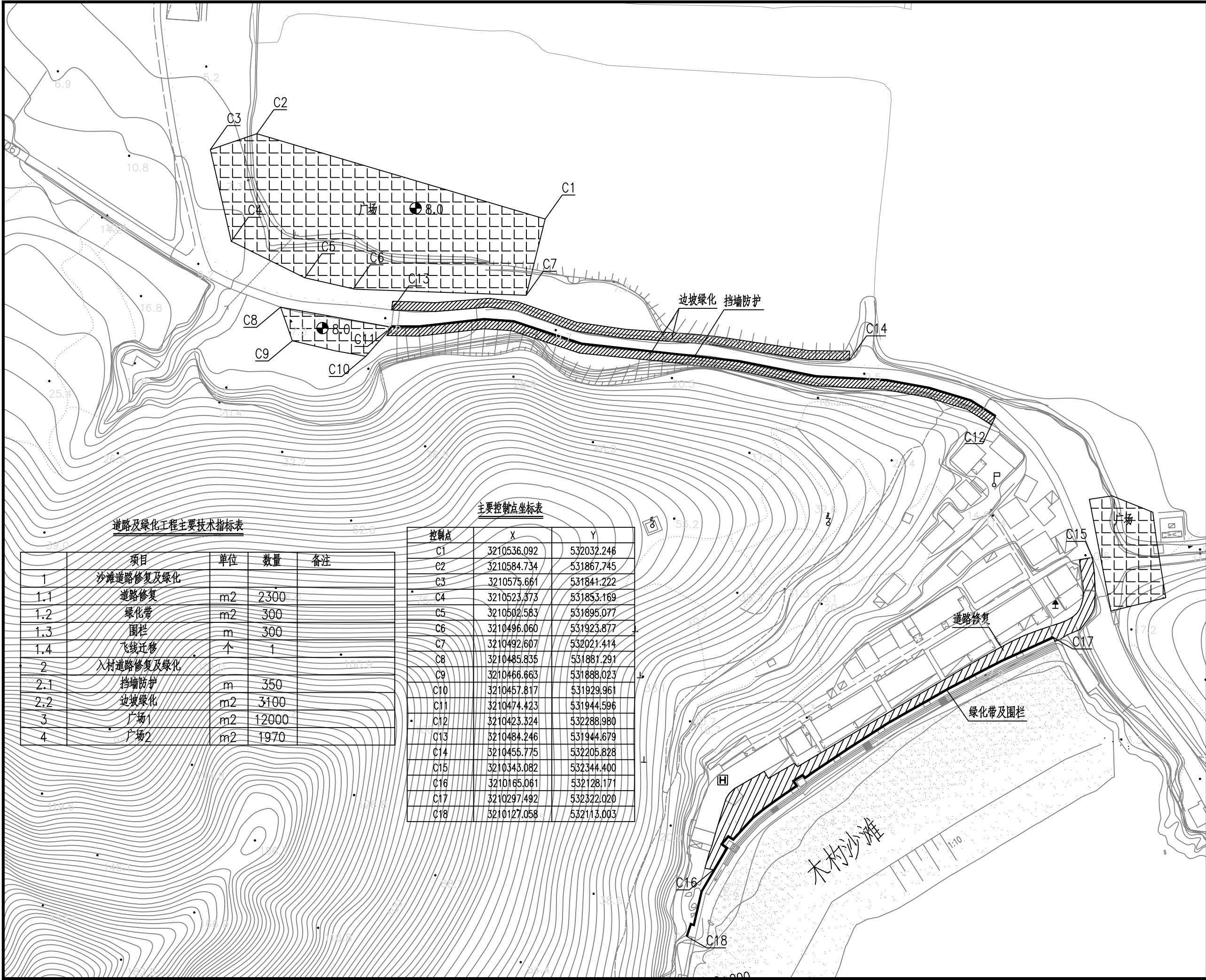
台州市三门县“蓝色海湾”
—木杓沙滩修复配套工程（二期）初步设计

子项名称:

图 名:

工程内容平面分布图（二）

审 定		专业负责	
审 核		核 对	
项目负责		设 计	
注册执业		制 图	
工程号		阶 段	
比 例	1:4000	专 业	总图
日 期	2024.01	图 号	ZT-03



道路及绿化工程主要技术指标表

	项目	单位	数量	备注
1	沙滩道路修复及绿化			
1.1	道路修复	m2	2300	
1.2	绿化带	m2	300	
1.3	围栏	m	300	
1.4	飞线迁移	个	1	
2	入村道路修复及绿化			
2.1	挡墙防护	m	350	
2.2	边坡绿化	m2	3100	
3	广场1	m2	12000	
4	广场2	m2	1970	

主要控制点坐标表

控制点	X	Y
C1	3210536.092	532032.246
C2	3210584.734	531867.745
C3	3210575.661	531841.222
C4	3210523.373	531853.169
C5	3210502.583	531895.077
C6	3210496.060	531923.877
C7	3210492.607	532021.414
C8	3210485.835	531881.291
C9	3210466.663	531888.023
C10	3210457.817	531929.961
C11	3210474.423	531944.596
C12	3210423.324	532288.980
C13	3210484.246	531944.679
C14	3210455.775	532205.828
C15	3210343.082	532344.400
C16	3210165.061	532128.171
C17	3210297.492	532322.020
C18	3210127.058	532113.003



中地弘通

ZHONG DI HONG TONG

地址：江苏省南京市江北新区
科创大道9号F8栋201室
邮编：211899

风景园林工程设计：乙级
工程设计证书：A232051351

施工图审查盖章

注册盖章

出图专用章

建设单位：
三门山海协作发展有限公司

工程名称：
台州市三门县“蓝色海湾”
—木杓沙滩修复配套工程（二期）初步设计
子项名称：

图 名：
道路及绿化工程平面布置图

审 定		专业负责	
审 核		核 对	
项目负责		设 计	
注册执业		制 图	
工程号		阶 段	
比 例	1:2000	专 业	总图
日 期	2024.01	图 号	ZT-04



中地泓通

ZHONG DI HONG TONG

地址：江苏省南京市江北新区
科创大道9号F8栋201室
邮编：211899

风景园林工程设计：乙级
工程设计证书：A232051351

施工图审查盖章

注册盖章

出图专用章

建设单位：

三门山海协作发展有限公司

工程名称：

台州市三门县“蓝色海湾”
—木杓沙滩修复配套工程（二期）初步设计

子项名称：

图 名：

东侧栈道平台修复工程平面布置图

审 定

专业负责

审 核

核 对

项目负责

设 计

注册执业

制 图

工程号

阶 段

比 例

1:1000

专 业

总图

日 期

2024. 01

图 号

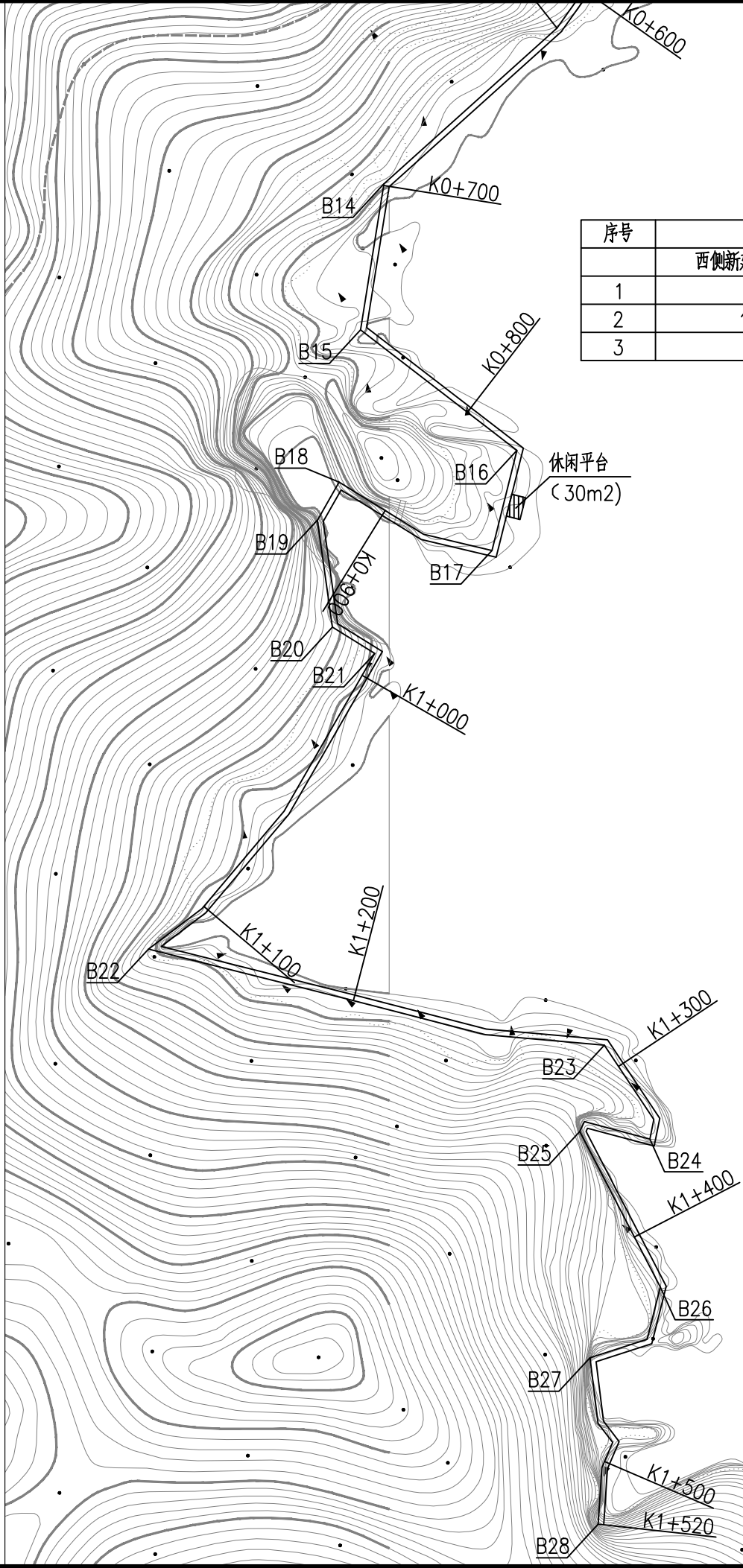
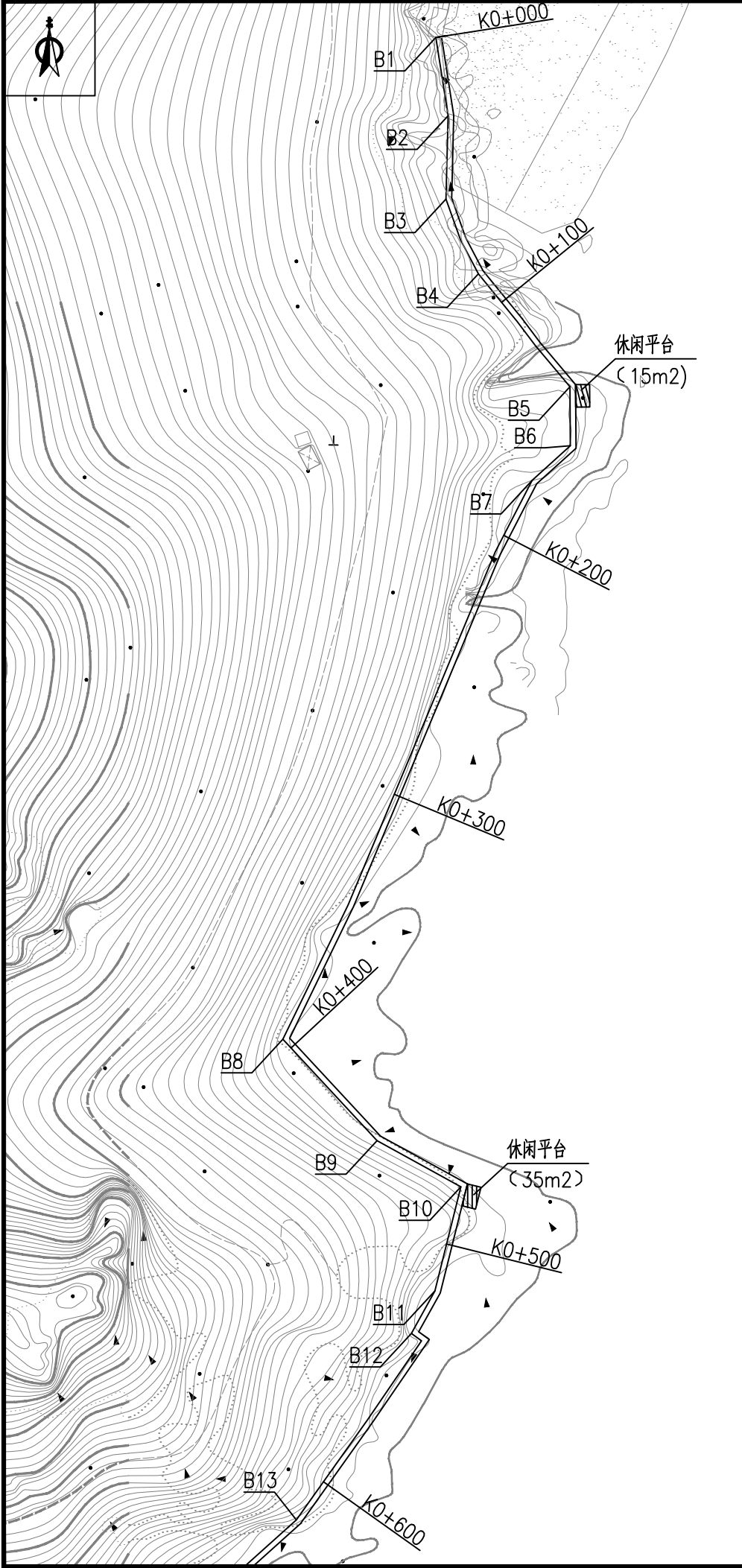
ZT-05

主要技术指标表

序号	项目	单位	数量	备注
1	休闲平台修复	m2	220	
1.1	玻璃护栏	m	30	
1.2	平台刷漆	m2	500	
1.3	幕墙	m2	40	
2	栈道修复	m	100	
2.1	仿木护栏	m	120	
2.2	路面刷漆	m2	260	

主要控制点坐标表

控制点	X	Y
A1	3210298.988	532330.102
A2	3210296.419	532325.933
A3	3210265.522	532341.623
A4	3210271.269	532348.489
A5	3210268.854	532346.427
A6	3210197.054	532395.750
A7	3210170.670	532434.733
A8	3210166.741	532439.688
A9	3210156.876	532430.724
A10	3210160.454	532426.575



- 说明:
- 1.图中尺寸以m计.
 - 2.图中坐标系统为cgcs2000坐标系.

主要技术指标表

序号	项目	单位	数量	备注
	西侧新建滨海栈道工程			
1	木栈道	m	1520	仿木
2	休闲平台	m2	80	3个
3	休憩亭	个	2	位于休憩平台上

主要控制点坐标表

控制点	X	Y
B1	3210094.674	532109.146
B2	3210066.798	532113.511
B3	3210037.179	532112.757
B4	3210010.581	532124.269
B5	3209970.432	532156.846
B6	3209949.419	532156.990
B7	3209937.125	532143.388
B8	3209738.306	532054.740
B9	3209702.254	532088.229
B10	3209685.837	532118.043
B11	3209648.771	532108.813
B12	3209633.675	532100.441
B13	3209567.359	532059.516
B14	3209511.964	531998.012
B15	3209460.019	531989.690
B16	3209417.159	532045.303
B17	3209381.535	532036.431
B18	3209405.869	531982.072
B19	3209392.260	531974.329
B20	3209354.284	531979.707
B21	3209344.942	531994.745
B22	3209239.757	531914.297
B23	3209205.581	532076.366
B24	3209172.170	532092.556
B25	3209174.883	532067.636
B26	3209119.569	532096.273
B27	3209094.396	532071.271
B28	3209035.182	532074.160



中地泓通

ZHONG DI HONG TONG

地址：江苏省南京市江北新区
科创大道9号F8栋201室
邮编：211899

风景园林工程设计: 乙级
工程设计证书: A232051351

施工图审查盖章

注册盖章

出图专用章

建设单位:

三门山海协作发展有限公司

工程名称:

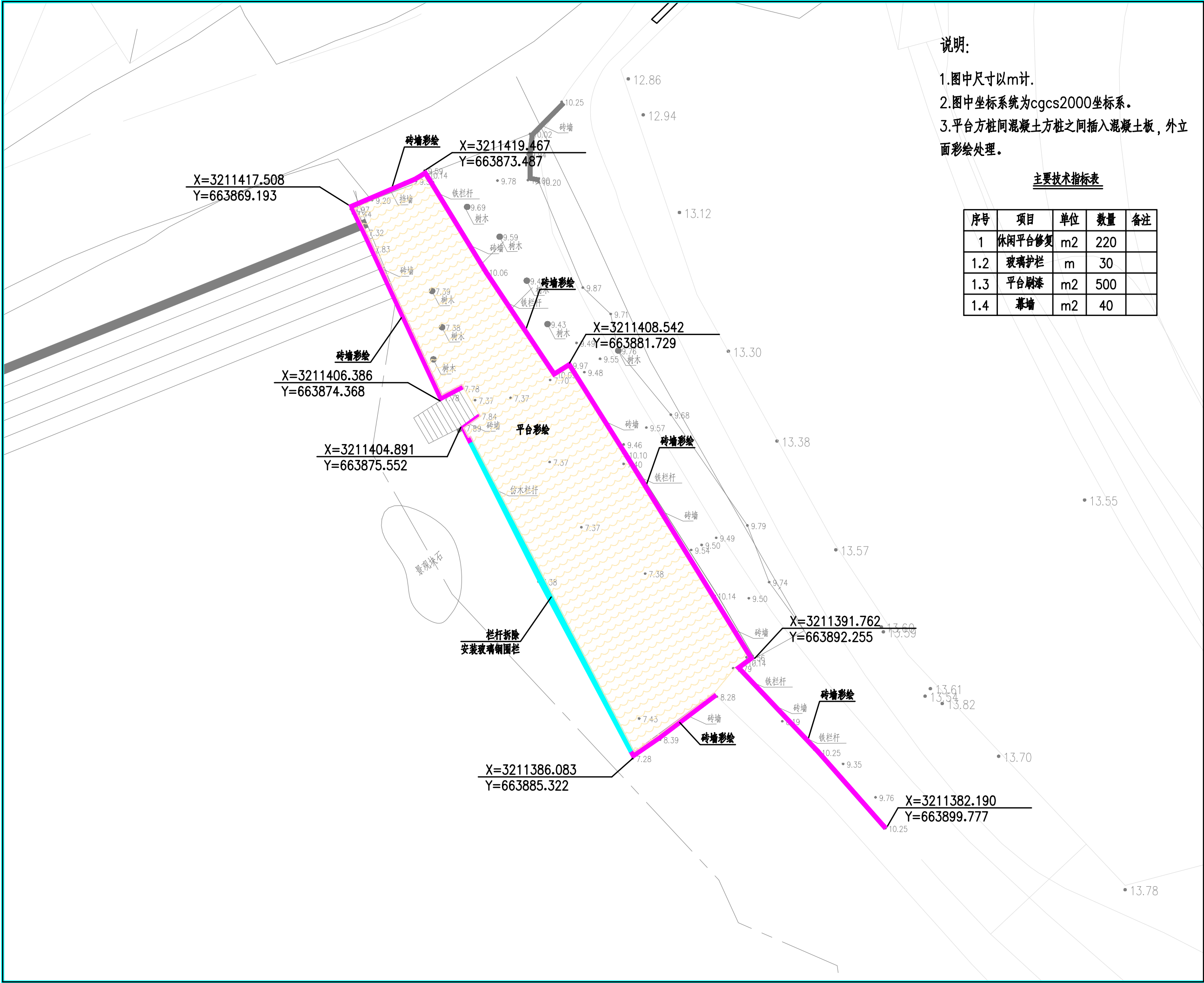
台州市三门县“蓝色海湾”
—木杓沙滩修复配套工程（二期）初步设计

子项名称:

图 名:

西侧新建滨海栈道工程平面布置图

审 定		专业负责	
审 核		核 对	
项目负责		设 计	
注册执业		制 图	
工程号		阶 段	
比 例	1:2000	专 业	总图
日 期	2024. 01	图 号	ZT-06



说明:


1.图中尺寸以m计.

2.图中坐标系统为cgcs2000坐标系.

3.平台方桩间混凝土方桩之间插入混凝土板,外立面彩绘处理.

主要技术指标表

序号	项目	单位	数量	备注
1	休闲平台修复	m2	220	
1.2	玻璃护栏	m	30	
1.3	平台刷漆	m2	500	
1.4	幕墙	m2	40	



中地弘通
ZHONG DI HONG TONG

地址：江苏省南京市江北新区
科创大道9号F8栋201室
邮编：211899

风景园林工程设计:乙级
工程设计证书: A232051351

施工图审查盖章

注册盖章

出图专用章

建设单位:
三门山海协作发展有限公司

工程名称:
台州市三门县“蓝色海湾”
—木杓沙滩修复配套工程(二期) 初步设计

子项名称:

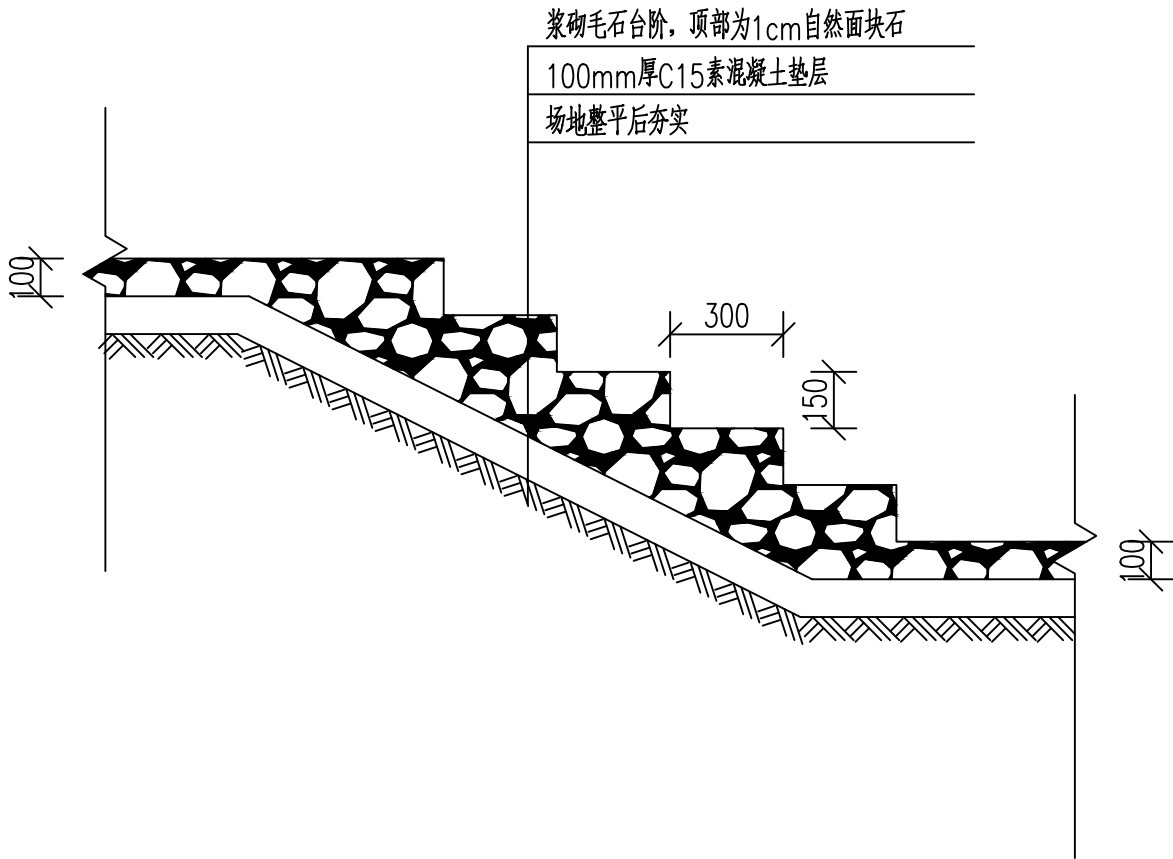
图 名:
东侧休闲平台修复平面图

审 定		专业负责	
审 核		核 对	
项目负责		设 计	
注册执业		制 图	
工程号		阶 段	
比 例	1:200	专 业	总图
日 期	2024.01	图 号	ZT-07

说明:

1.图中尺寸以mm计,标高以m计.

2.滨海栈道共长1520m,北部与已有桩基平台连接,南部与现状道路连接。滨海栈道各段结构形式根据现场实际情况选用台阶式、悬挑式、立柱式。



台阶栈道典型断面图 1:20



中地泓通

ZHONG DI HONG TONG

地址：江苏省南京市江北新区
科创大道9号F8栋201室
邮编：211899

风景园林工程设计: 乙级
工程设计证书: A232051351

施工图审查盖章

注册盖章

出图专用章

建设单位:

三门山海协作发展有限公司

工程名称:

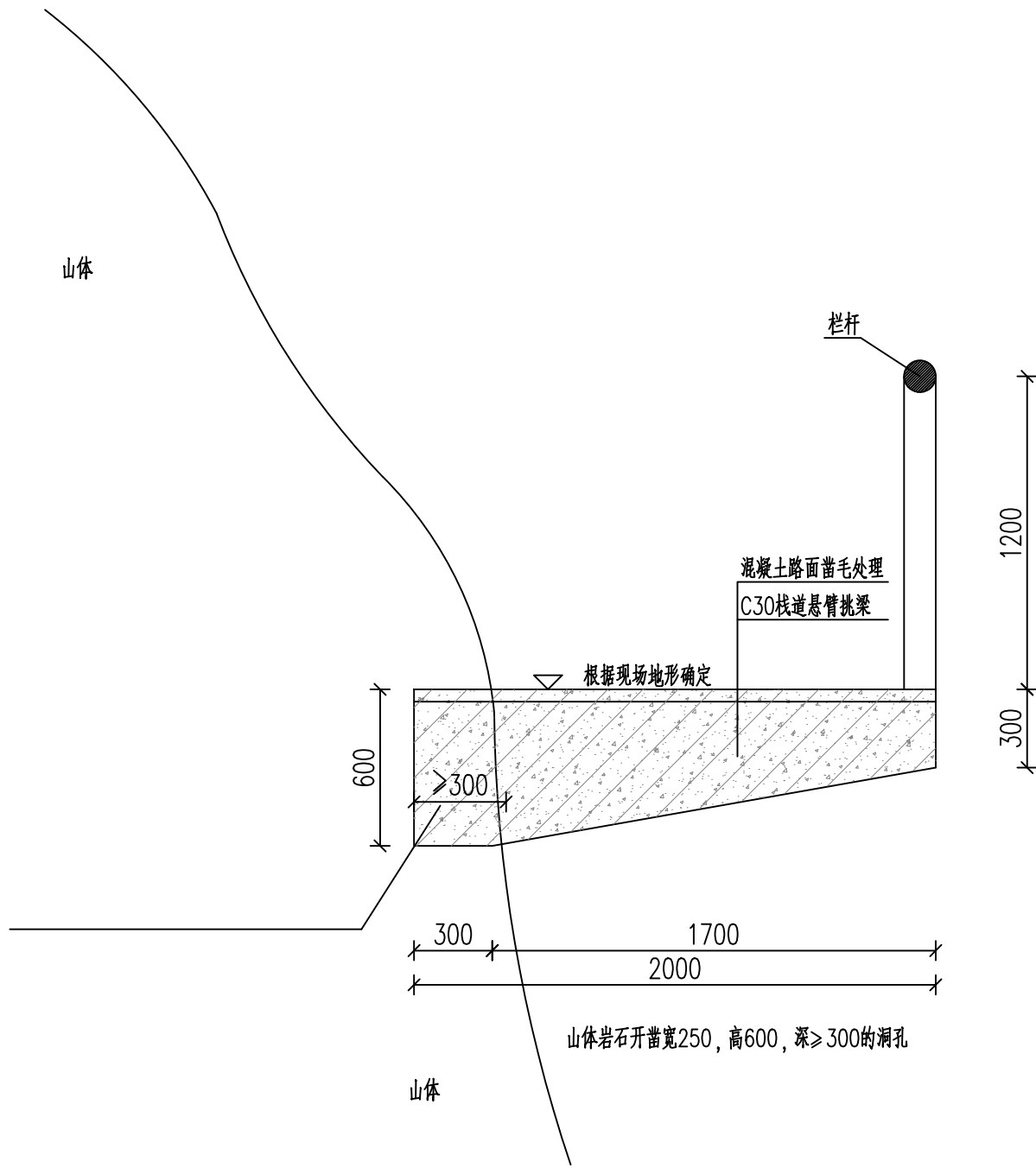
台州市三门县“蓝色海湾”
—木杓沙滩修复配套工程（二期）初步设计

子项名称:

图 名:

滨海栈道结构图（一）

审 定		专业负责	
审 核		核 对	
项目负责		设 计	
注册执业		制 图	
工程号		阶 段	
比 例	1:20	专 业	水工
日 期	2024.01	图 号	SG-01



悬挑式栈道断面图 1:25

说明:

- 1.图中尺寸以mm计,标高以m计。
- 2.滨海栈道共长1520m,北部与已有桩基平台连接,南部与现状道路连接。
- 3.本图适用于现场无条件施作立柱处栈道施工。
- 4.因业主提供的地形数据不详细,本设计的栈道走向以实际地形结合建设方要求建造。
- 5.本设计的栈道,以实际的山型定位线为基准点顺势放坡而上。
- 6.在山体上开凿的宽250,高600,深≥300的洞孔的表面清洗干净后才能浇筑混凝土。
- 7.栈道和步行道的栏杆扶手进行仿真木处理。
- 8.本图未尽事宜施工方应严格按照国家规范进行施工。
- 9.本工程悬挑梁上缘单根主筋嵌入岩体中抗拔力暂定不少于30KN,最终应由现场试验确定。
- 10.由于未做地勘且缺少相应的国家技术规范、标准,本图纸仅作参考。
- 11.未尽事宜请与设计单位或设计人员联系,以便及时处理施工时所碰到的问题。

最高高潮位 ∇ 4.45

平均高潮位 ∇ 2.36



中地泓通

ZHONG DI HONG TONG

地址: 江苏省南京市江北新区
科创大道9号F8栋201室
邮编: 211899

风景园林工程设计:乙级
工程设计证书: A232051351

施工图审查盖章

注册盖章

出图专用章

建设单位:

三门山海协作发展有限公司

工程名称:

台州市三门县“蓝色海湾”
—木杓沙滩修复配套工程(二期)初步设计

子项名称:

图名:

滨海栈道结构图(二)

审 定		专业负责	
审 核		核 对	
项目负责		设 计	
注册执业		制 图	
工程号		阶 段	
比 例	1:25	专 业	水工
日 期	2024.01	图 号	SG-02



中地泓通

ZHONG DI HONG TONG

地址：江苏省南京市江北新区
科创大道9号F8栋201室
邮编：211899

风景园林工程设计：乙级
工程设计证书：A232051351

施工图审查盖章

注册盖章

出图专用章

建设单位：

三门山海协作发展有限公司

工程名称：

台州市三门县“蓝色海湾”
—木杓沙滩修复配套工程（二期）初步设计

子项名称：

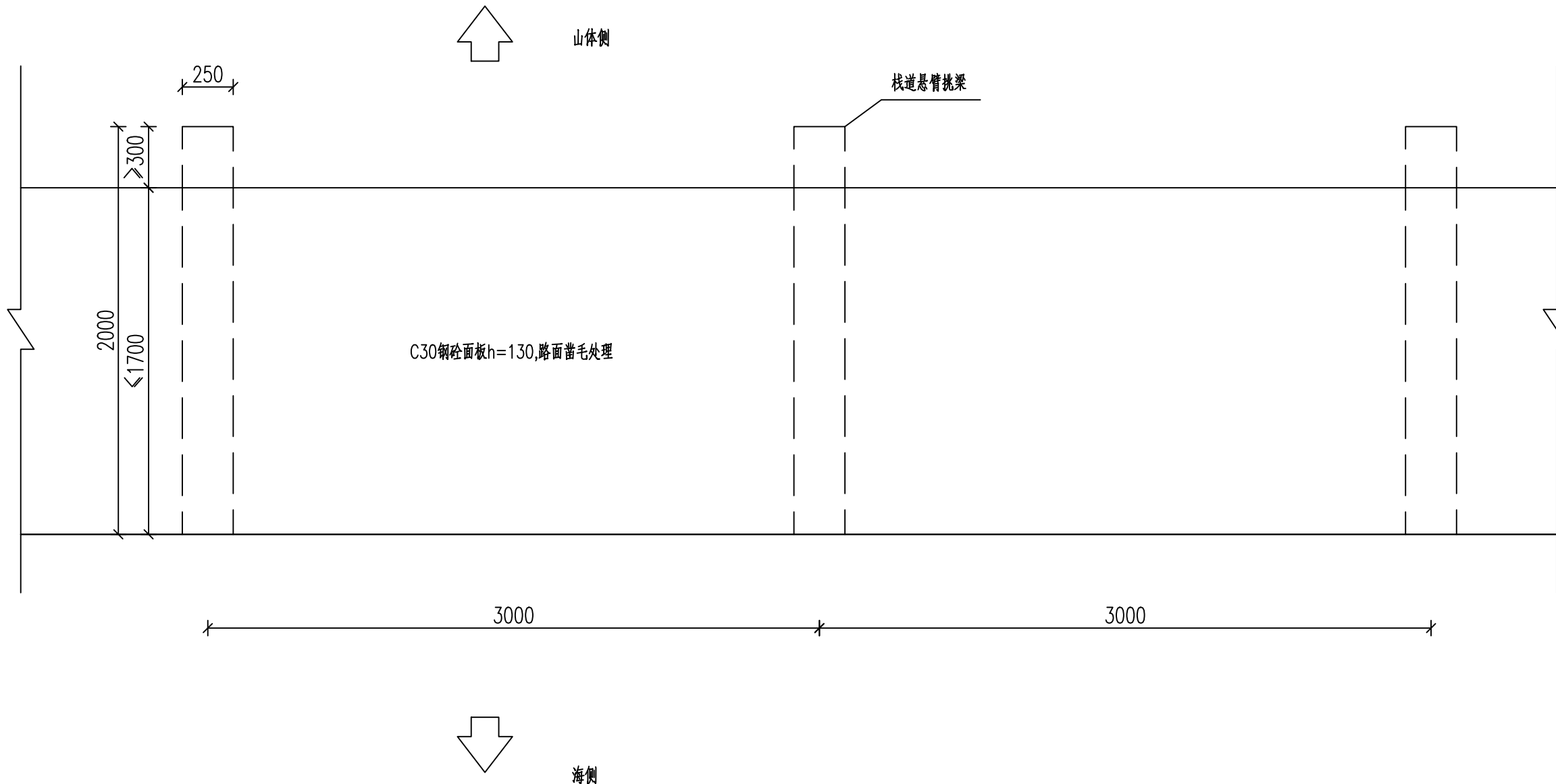
图 名：

滨海栈道结构图（三）

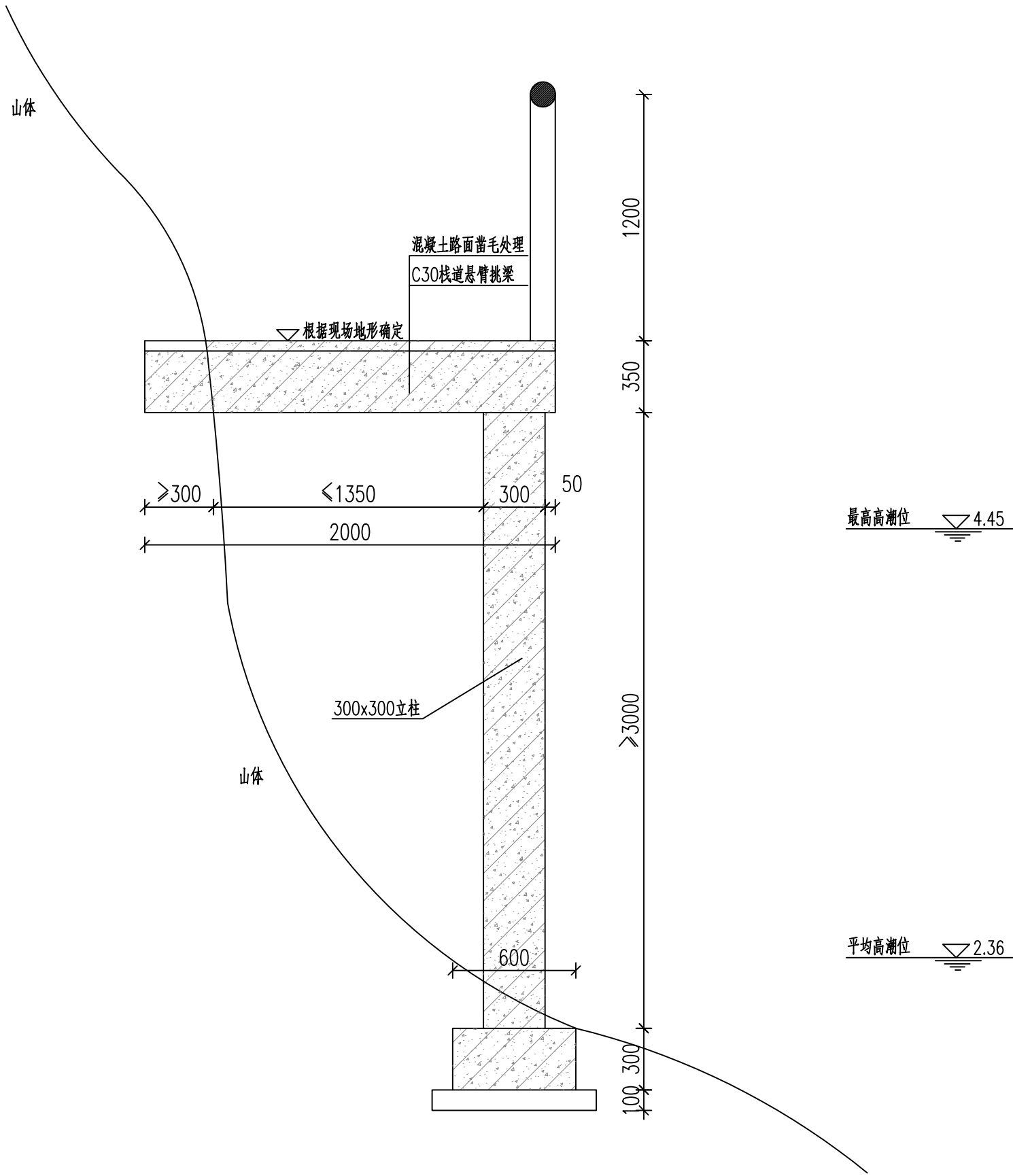
审 定		专业负责	
审 核		核 对	
项目负责		设 计	
注册执业		制 图	
工程号		阶 段	
比 例	1:25	专 业	水工
日 期	2024. 01	图 号	SG-03

说明：

- 图中尺寸以mm计,标高以m计。
- 滨海栈道共长1520m，北部与已有桩基平台连接，南部与现状道路连接。
- 本图适用于现场无条件施作立柱处栈道施工。
- 因业主提供的地形数据不详细，本设计的栈道走向以实际地形结合建设方要求建造。
- 本设计的栈道，以实际的山型定位线为基准点顺势放坡而上。
- 在山体上开凿的宽250，高600，深 ≥ 300 的洞孔的表面清洗干净后才能浇筑混凝土。
- 栈道和步行道的栏杆扶手进行仿真木处理。
- 本图未尽事宜施工方应严格按照国家规范进行施工。
- 本工程悬挑梁上缘单根主筋嵌入岩体中抗拔力暂定不少于30KN，最终应由现场试验确定。
- 由于未做地勘且缺少相应的国家技术规范、标准，本图纸仅作参考。
- 未尽事宜请与设计单位或设计人员联系，以便及时处理施工时所碰到的问题。



悬挑式栈道平面图 1:25



架空式栈道断面图(一) 1:25

- 说明:
- 1.图中尺寸以mm计,标高以m计。
 - 2.滨海栈道共长1520m,北部与已有桩基平台连接,南部与现状道路连接。
 - 3.本图适用于现场有条件施作立柱子及基础处栈道施工。
 - 4.立柱支撑位置根据现场施工人员实际确定。
 - 5.因业主提供的地形数据不详细,本设计的栈道走向以实际地形结合建设方要求建造。
 - 6.本设计的栈道,以实际的山型定位线为基准点顺势放坡面上。
 - 7.在山体上开凿的宽250,高350,深≥300的洞孔,表面要凿毛,必须清洗干净后才能浇筑混凝土。
 - 8.栈道和步行道的栏杆扶手进行仿真木处理。
 - 9.本图未尽事宜施工方应严格按照国家规范进行施工。
 - 10.本工程悬挑梁上缘单根主筋嵌入岩体中抗拔力暂定不少于30KN,最终应由现场试验确定。
 - 11.由于未做地勘且缺少相应的国家技术规范、标准,本图纸仅作参考。
 - 12.未尽事宜请与设计单位或设计人员联系,以便及时处理施工时所碰到的问题。



地址: 江苏省南京市江北新区
科创大道9号F8栋201室
邮编: 211899

风景园林工程设计:乙级
工程设计证书: A232051351

施工图审查盖章

注册盖章

出图专用章

建设单位:
三门山海协作发展有限公司

工程名称:
台州市三门县“蓝色海湾”
—木杓沙滩修复配套工程(二期)初步设计

子项名称:

图 名:
滨海栈道结构图(四)

审 定		专业负责	
审 核		核 对	
项目负责		设 计	
注册执业		制 图	
工程号		阶 段	
比 例	1:25	专 业	水工
日 期	2024.01	图 号	SG-04



中地泓通

ZHONG DI HONG TONG

地址：江苏省南京市江北新区
科创大道9号F8栋201室
邮编：211899

风景园林工程设计：乙级
工程设计证书：A232051351

施工图审查盖章

注册盖章

出图专用章

建设单位：

三门山海协作发展有限公司

工程名称：

台州市三门县“蓝色海湾”
—木杓沙滩修复配套工程（二期）初步设计

子项名称：

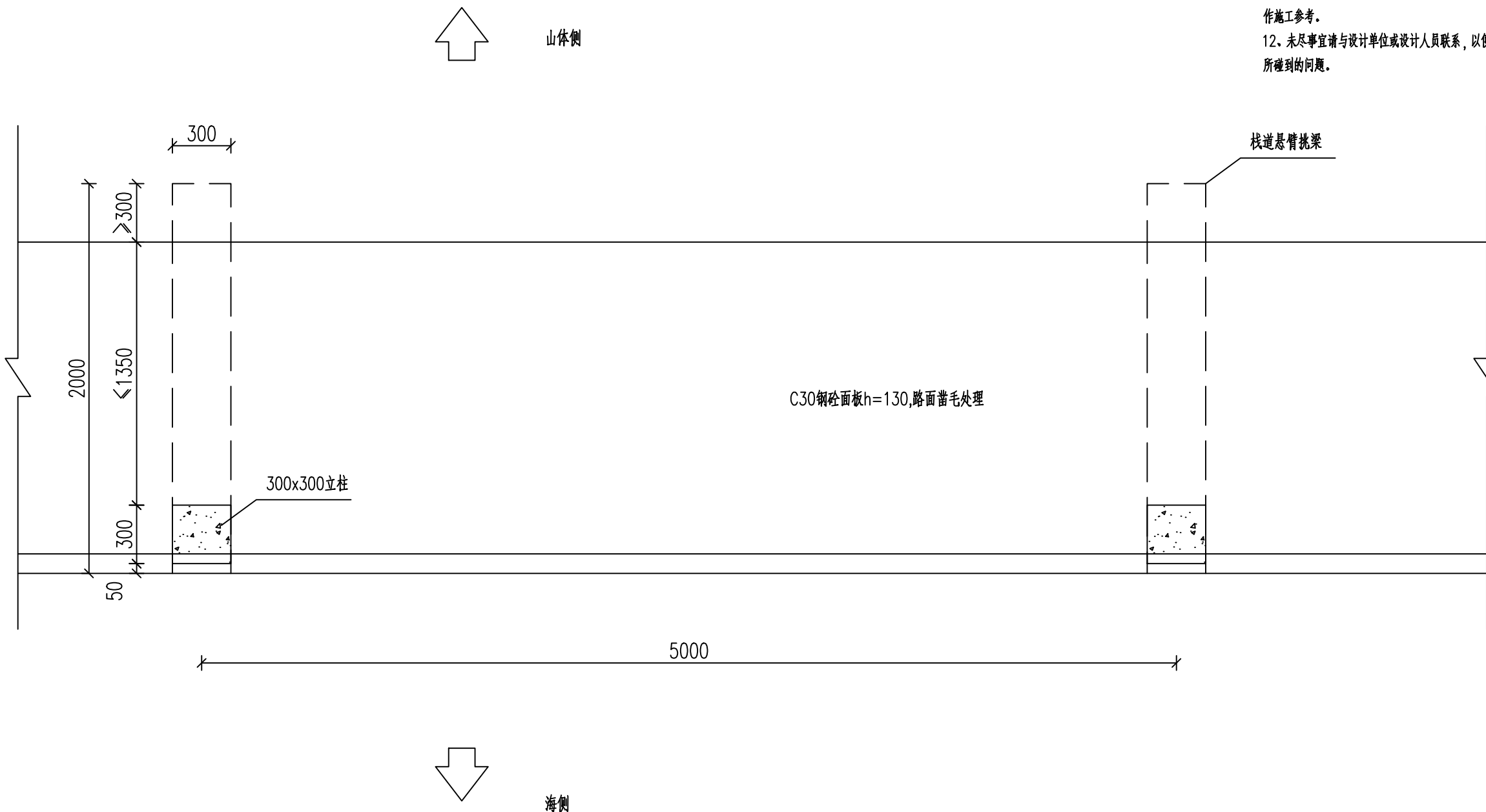
图 名：

滨海栈道结构图（五）

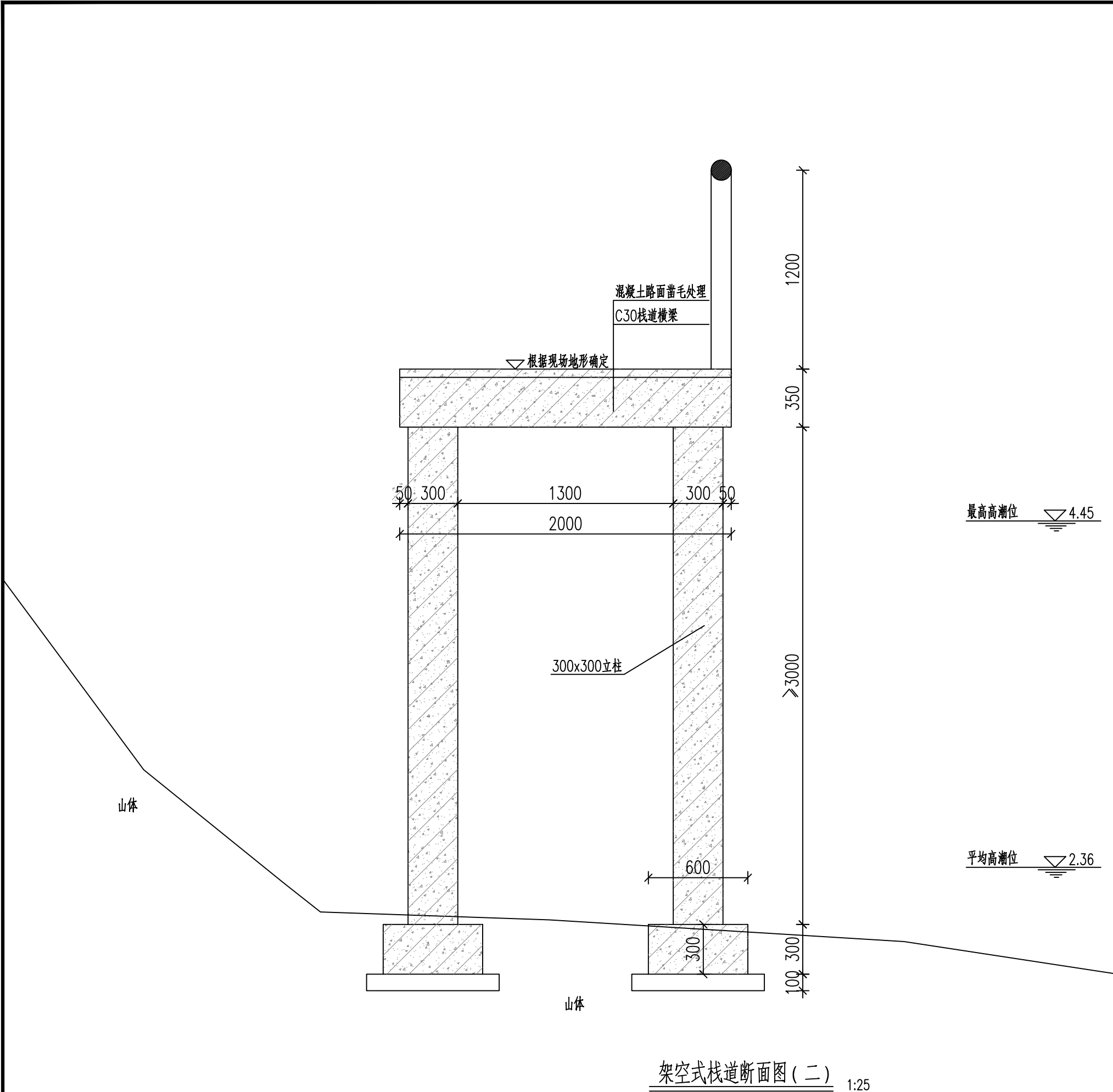
审 定		专业负责	
审 核		核 对	
项目负责		设 计	
注册执业		制 图	
工程号		阶 段	
比 例	1:25	专 业	水工
日 期	2024. 01	图 号	SG-05

说明：

- 图中尺寸以mm计,标高以m计。
- 滨海栈道共长1520m,北部与已有桩基平台连接,南部与现状道路连接。
- 本图适用于现场有条件施作立柱子及基础处栈道施工。
- 立柱支撑位置根据现场施工人员实际确定。
- 因业主提供的地形数据不详细,本设计的栈道走向以实际地形结合建设方要求建造。
- 本设计的栈道,以实际的山型定位线为基准点顺势放坡而上。
- 在山体上开凿的宽250,高350,深250的洞孔的表面要凿毛,必须清洗干净后才能浇筑混凝土。
- 栈道和步行道的栏杆扶手进行仿真木处理。
- 本图未尽事宜施工方应严格按照国家规范进行施工。
- 本工程悬挑梁上缘单根主筋嵌入岩体中抗拔力暂定不少于30KN,最终应由现场试验确定。
- 由于未做地勘且缺少相应的国家技术规范、标准,本图纸仅作施工参考。
- 未尽事宜请与设计单位或设计人员联系,以便及时处理施工时所碰到的问题。



架空式栈道平面图（二） 1:25



- 说明：
- 1.图中尺寸以mm计,标高以m计。
 - 2.滨海栈道共长1520m,北部与已有桩基平台连接,南部与现状道路连接。
 - 3.本图适用于现场有条件施作立柱子基础处栈道施工。
 - 4.立柱支撑位置根据现场施工人员实际确定。
 - 5.因业主提供的地形数据不详细,本设计的栈道走向以实际地形结合建设方要求建造。
 - 6.本设计的栈道,以实际的山型定位线为基准点顺势放坡面上。
 - 7.栈道和步行道的栏杆扶手进行仿真木处理。
 - 8.本图未尽事宜施工方应严格按照国家规范进行施工。
 - 9.由于未做地勘且缺少相应的国家技术规范、标准,本图纸仅作施工参考。
 - 10.未尽事宜请与设计单位或设计人员联系,以便及时处理施工时所碰到的问题。



中地泓通

ZHONG DI HONG TONG

地址：江苏省南京市江北新区
科创大道9号F8栋201室
邮编：211899

风景园林工程设计:乙级
工程设计证书: A232051351

施工图审查盖章

注册盖章

出图专用章

建设单位:
三门山海协作发展有限公司

工程名称:
台州市三门县“蓝色海湾”
—木杓沙滩修复配套工程(二期)初步设计

子项名称:

图 名:
滨海栈道结构图(六)

审 定		专业负责	
审 核		核 对	
项目负责		设 计	
注册执业		制 图	
工程号		阶 段	
比 例	1:25	专 业	水工
日 期	2024. 01	图 号	SG-07

- 说明：
- 图中尺寸以mm计,标高以m计。
 - 滨海栈道共长1520m，北部与已有桩基平台连接，南部与现状道路连接。
 - 本图适用于现场有条件施作立柱基础处栈道施工。
 - 立柱支撑位置根据现场施工人员实际确定。
 - 因业主提供的地形数据不详细，本设计的栈道走向以实际地形结合建设方要求建造。
 - 本设计的栈道，以实际的山型定位线为基准点顺势放坡而上。
 - 栈道和步行道的栏杆扶手进行仿真木处理。
 - 本图未尽事宜施工方应严格按照国家规范进行施工。
 - 由于未做地勘且缺少相应的国家技术规范、标准，本图纸仅作施工参考。
 - 未尽事宜请与设计单位或设计人员联系，以便及时处理施工时所碰到的问题。



中地泓通

ZHONG DI HONG TONG

地址：江苏省南京市江北新区
科创大道9号F8栋201室
邮编：211899

风景园林工程设计：乙级
工程设计证书：A232051351

施工图审查盖章

注册盖章

出图专用章

建设单位：

三门山海协作发展有限公司

工程名称：

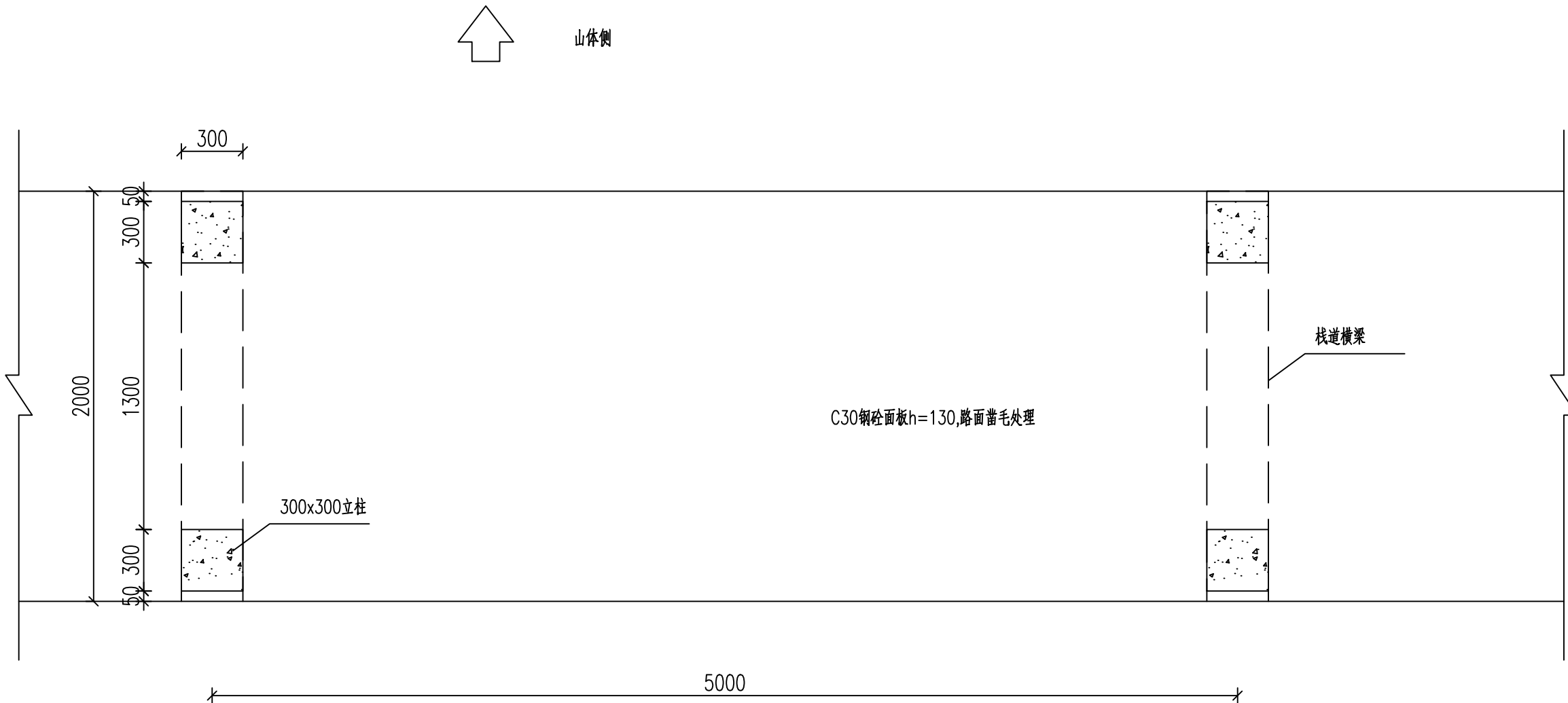
台州市三门县“蓝色海湾”
—木杓沙滩修复配套工程（二期）初步设计

子项名称：

图 名：

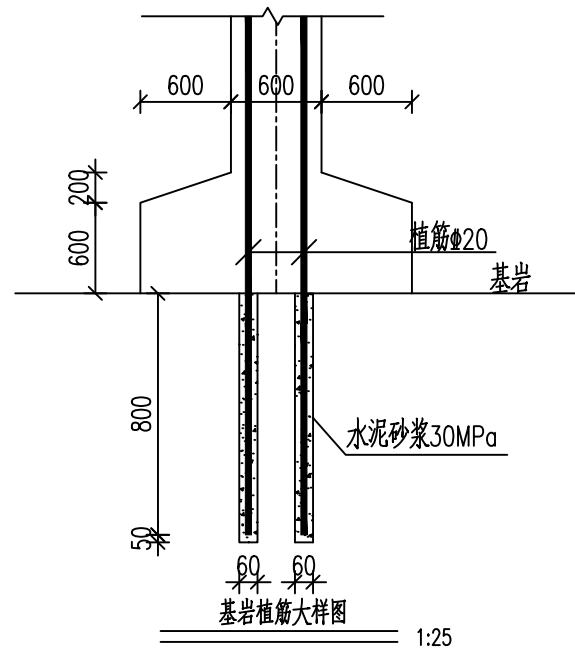
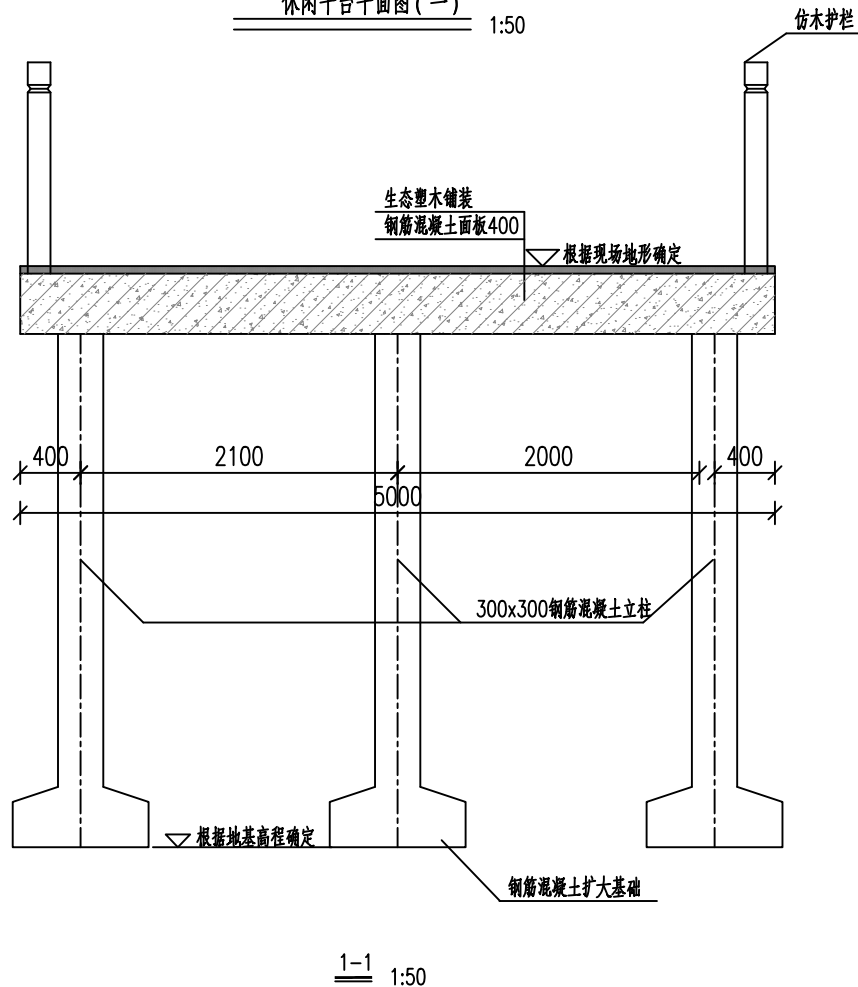
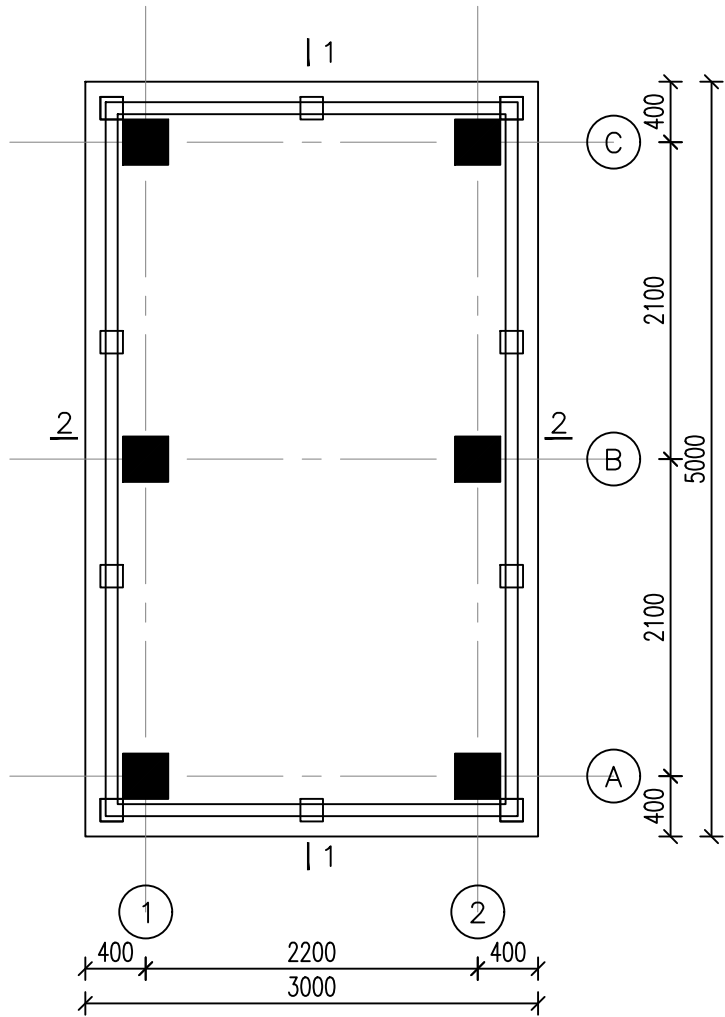
滨海栈道结构图（七）

审 定		专业负责	
审 核		核 对	
项目负责		设 计	
注册执业		制 图	
工程号		阶 段	
比 例	1:25	专 业	水工
日 期	2024.01	图 号	SG-07



架空式栈道平面图（二）

1:25



说明:

- 图中尺寸以mm计,标高以m计。
- 本图表示新建15m²休闲平台,上设休憩亭一座。

图例: ■ 300x300混凝土立柱
== 混凝土仿木栏杆



中地泓通
ZHONG DI HONG TONG

地址: 江苏省南京市江北新区
科创大道9号F8栋201室
邮编: 211899

风景园林工程设计: 乙级
工程设计证书: A232051351

施工图审查盖章

注册盖章

出图专用章

建设单位:

三门山海协作发展有限公司

工程名称:

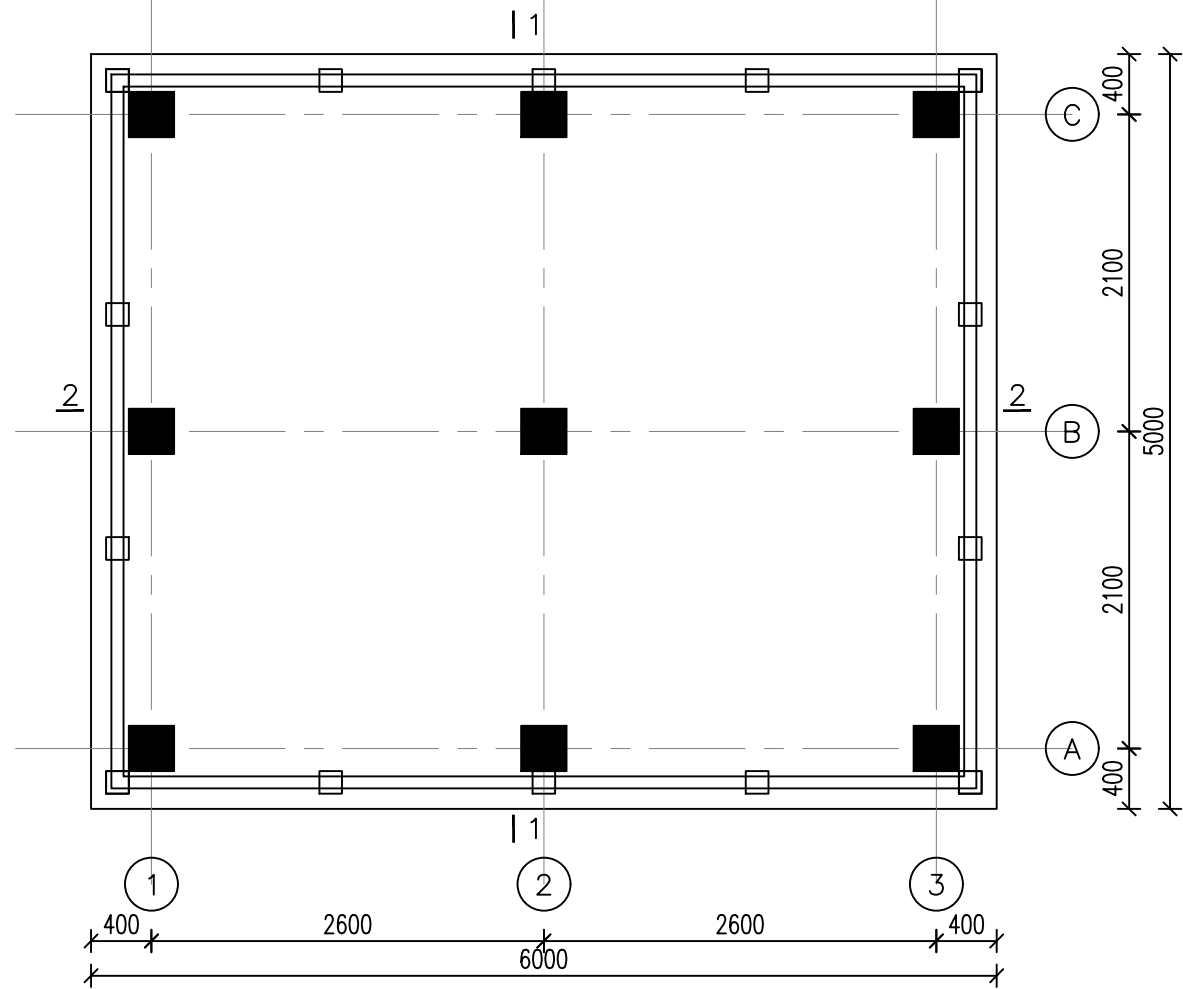
台州市三门县“蓝色海湾”
—木杓沙滩修复配套工程(二期)初步设计

子项名称:

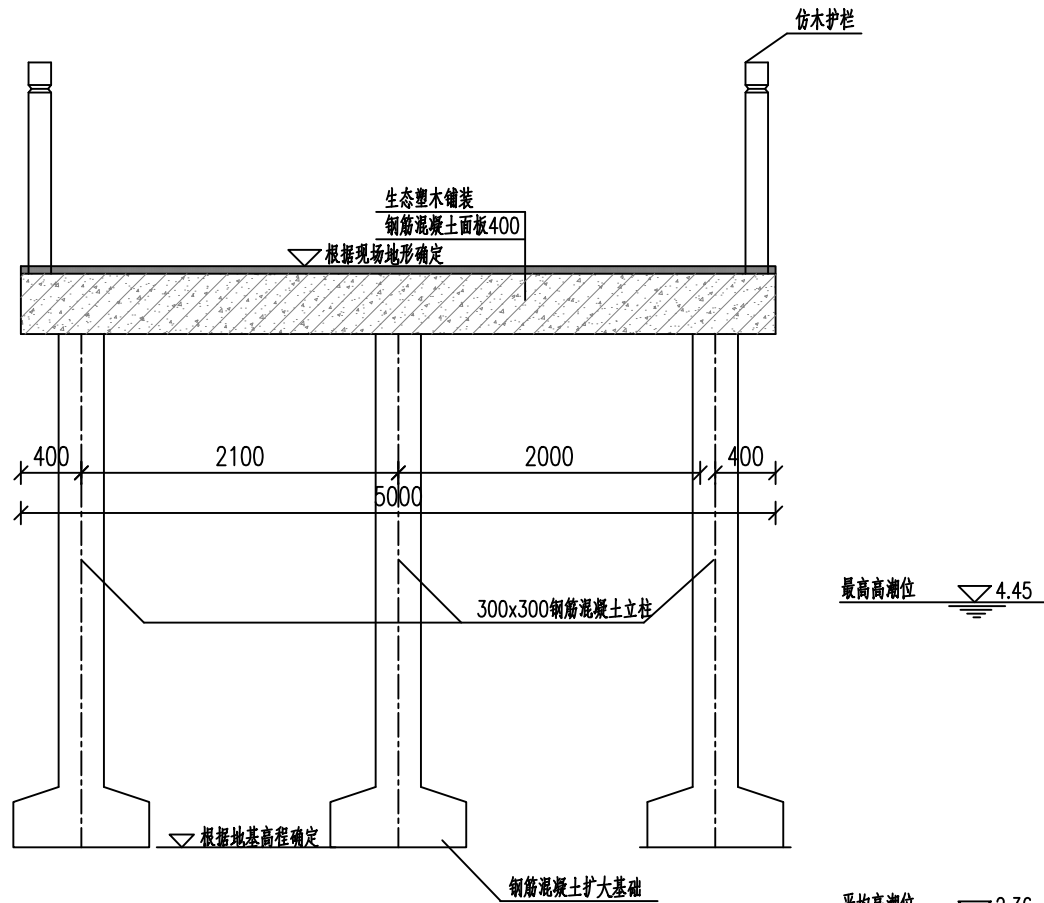
图名:

休闲平台结构图(一)

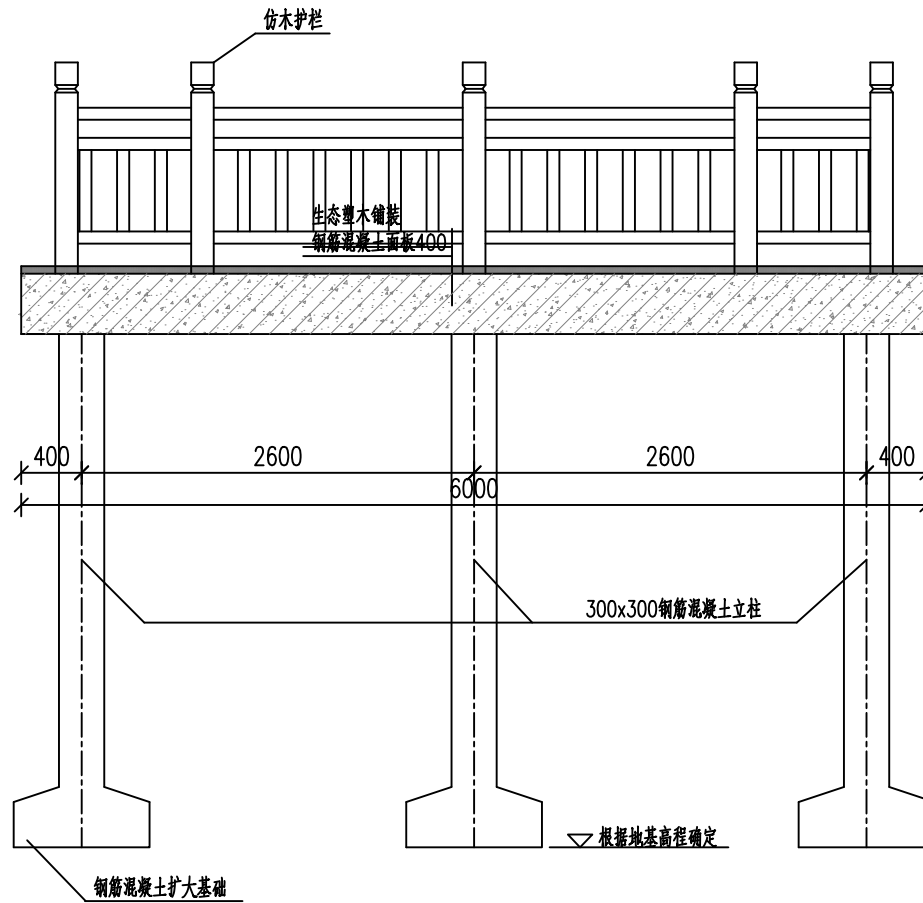
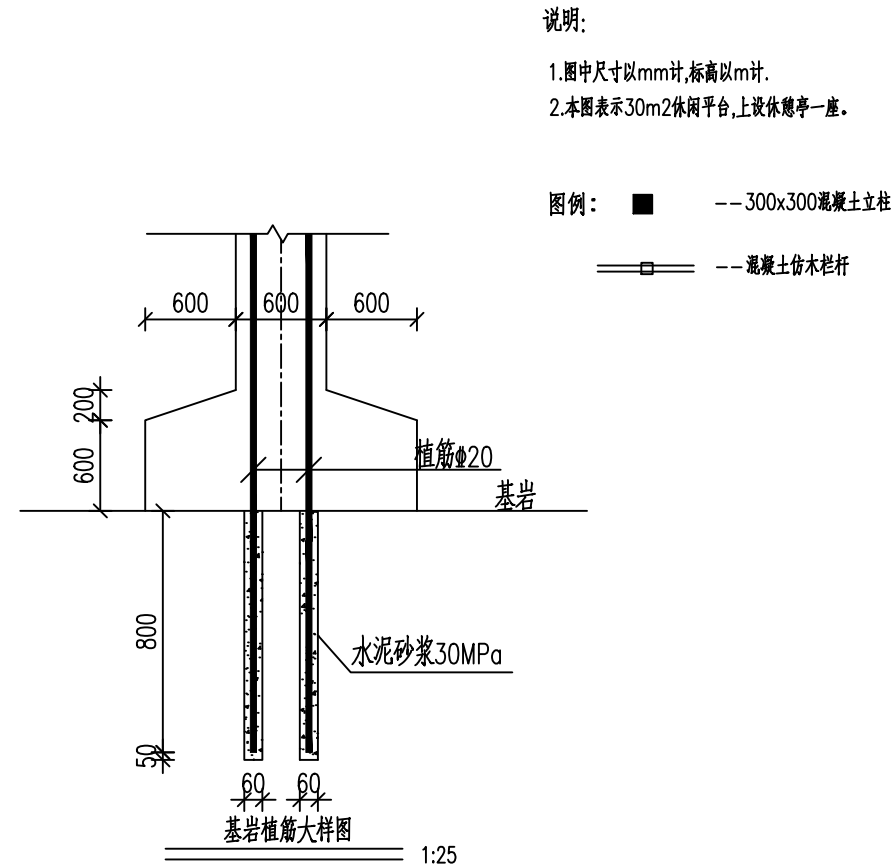
审 定		专业负责	
审 核		核 对	
项目负责		设 计	
注册执业		制 图	
工程号		阶 段	
比 例	1:50	专 业	水工
日 期	2024.01	图 号	SG-08



休闲平台平面图(二) 1:50



1-1 1:50



2-2 1:50



中地泓通
ZHONG DI HONG TONG

地址: 江苏省南京市江北新区
科创大道9号F8栋201室
邮编: 211899

风景园林工程设计: 乙级
工程设计证书: A232051351

施工图审查盖章

注册盖章

出图专用章

建设单位:

三门山海协作发展有限公司

工程名称:

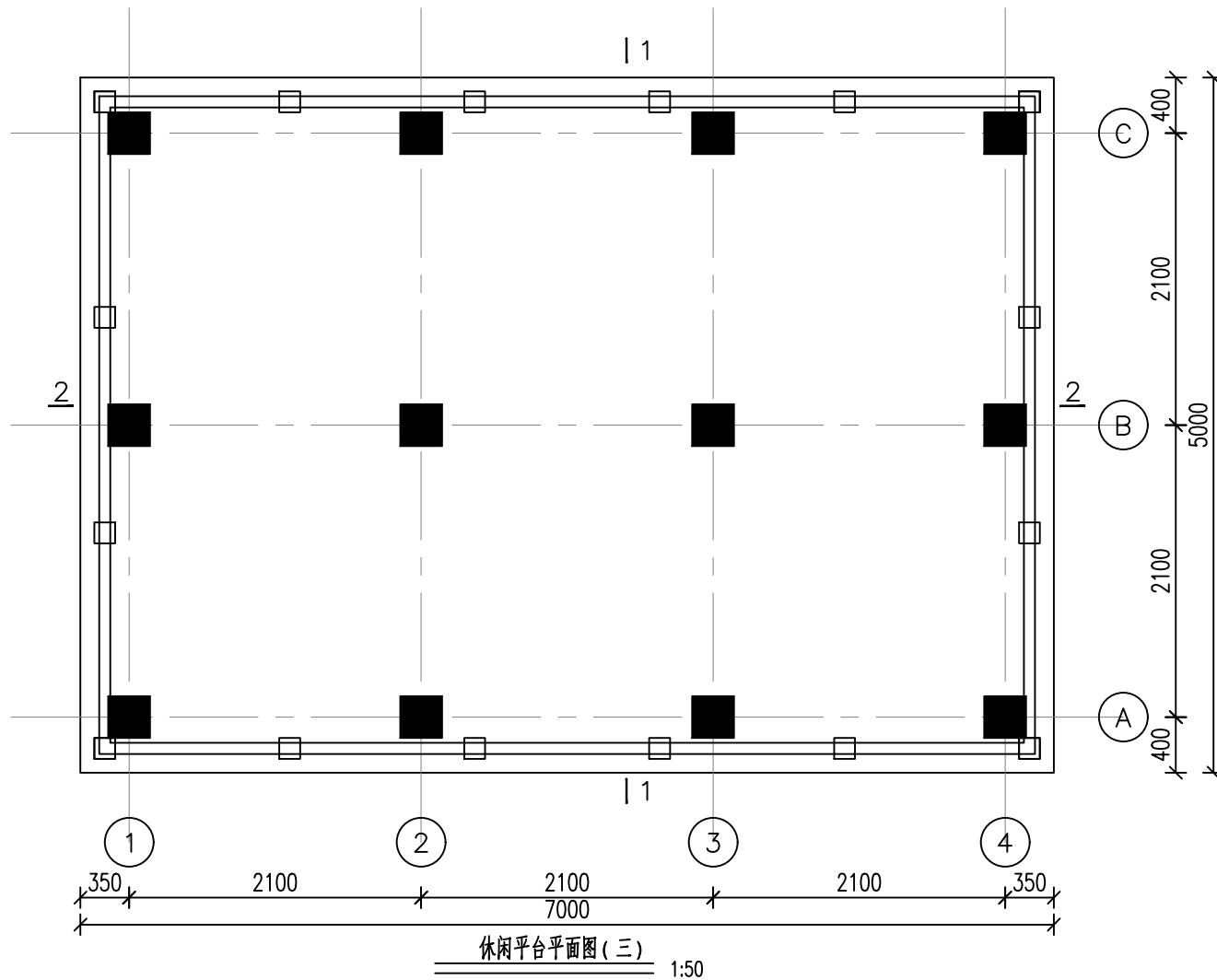
台州市三门县“蓝色海湾”
—木杓沙滩修复配套工程(二期)初步设计

子项名称:

图名:

休闲平台结构图(二)

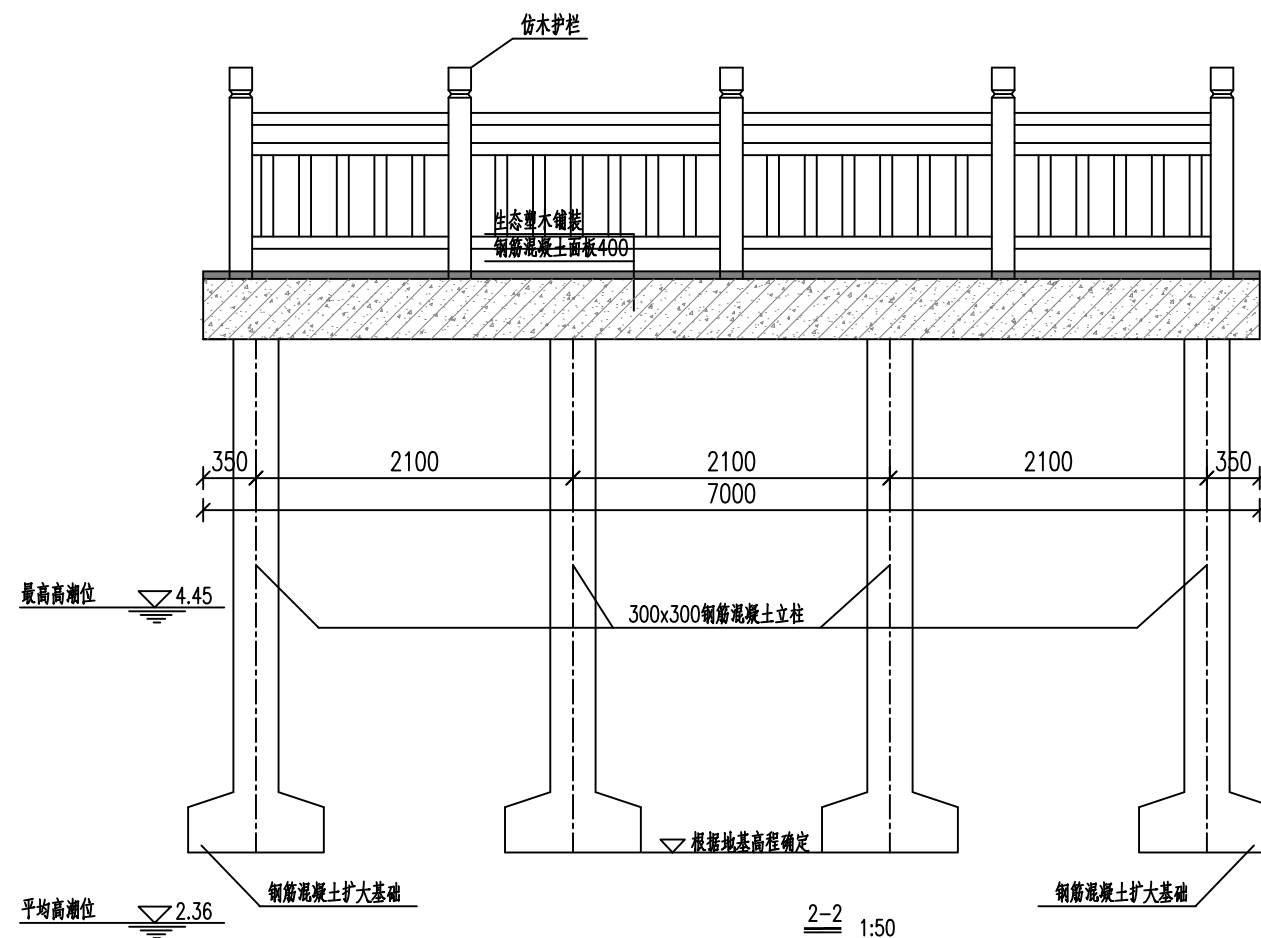
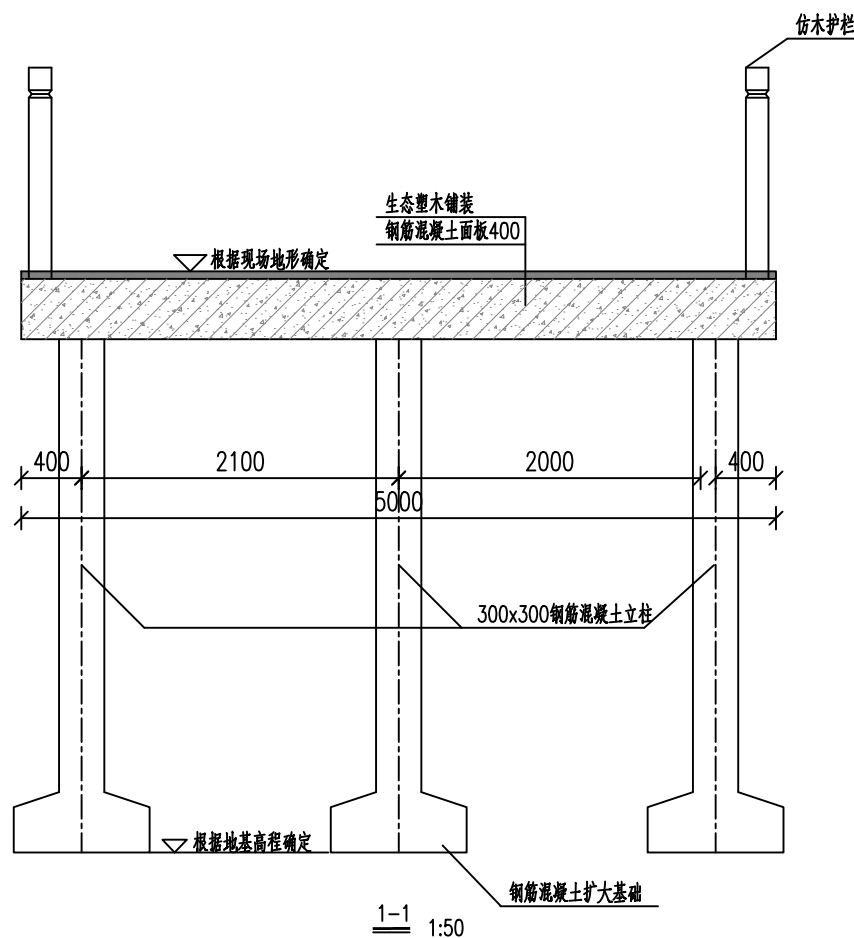
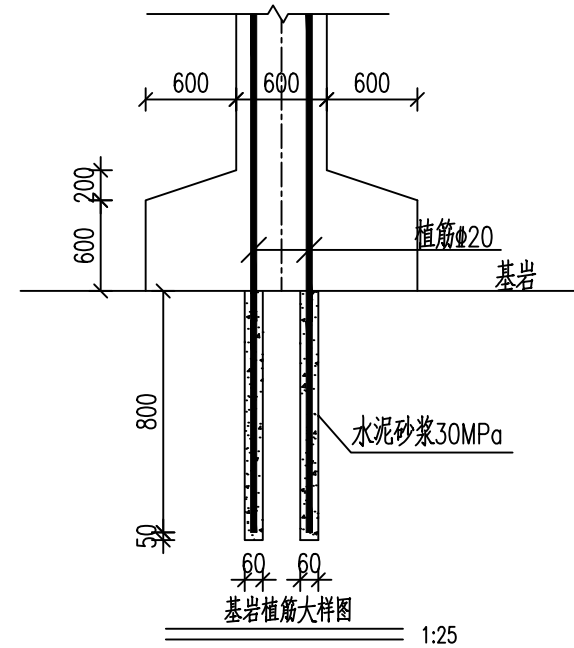
审 定		专业负责	
审 核		核 对	
项目负责		设 计	
注册执业		制 图	
工程号		阶 段	
比 例	1:50	专 业	水工
日 期	2024.01	图 号	SG-09



说明:

- 1.图中尺寸以mm计,标高以m计。
2.本图表示35m²休闲平台,上设休憩亭一座。

图例: ■ 300x300混凝土立柱
— 混凝土仿木栏杆



中地泓通
ZHONG DI HONG TONG

地址: 江苏省南京市江北新区
科创大道9号F8栋201室
邮编: 211899

风景园林工程设计: 乙级
工程设计证书: A232051351

施工图审查盖章

注册盖章

出图专用章

建设单位:

三门山海协作发展有限公司

工程名称:

台州市三门县“蓝色海湾”
—木杓沙滩修复配套工程(二期)初步设计

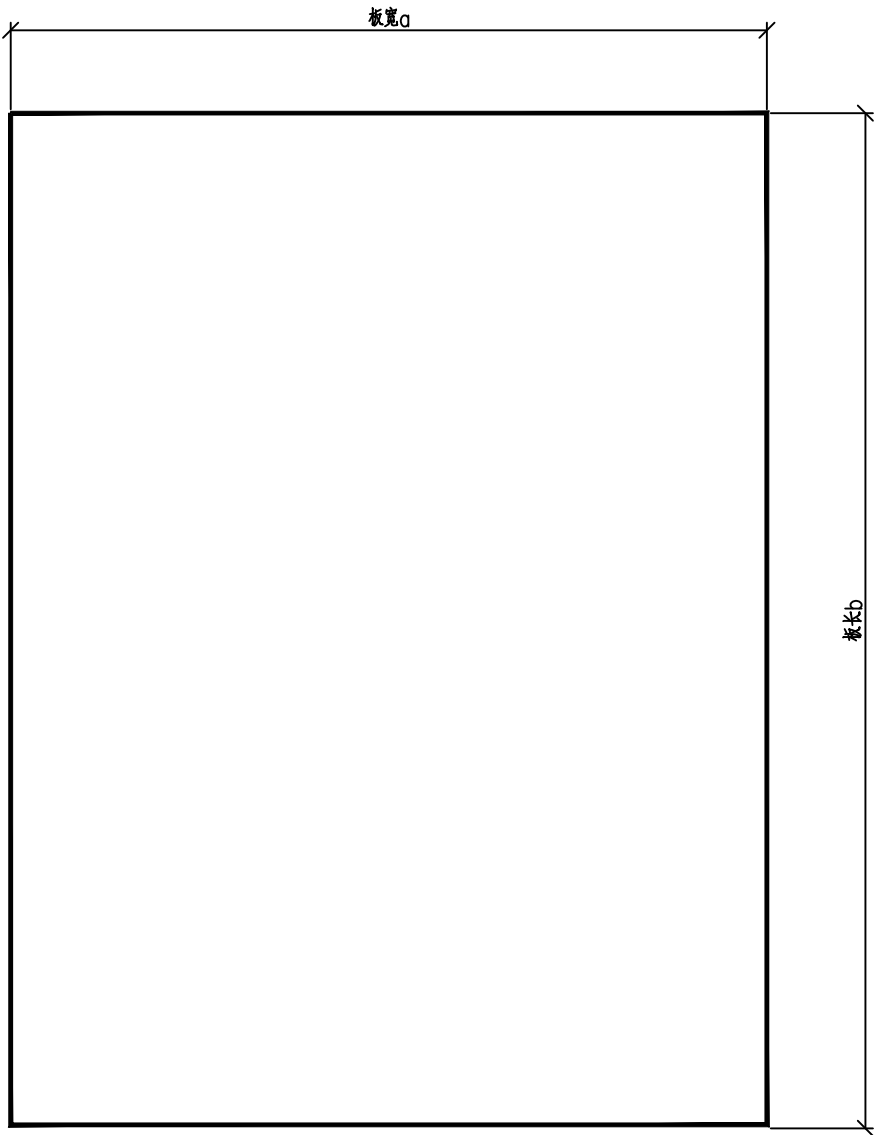
子项名称:

图名:

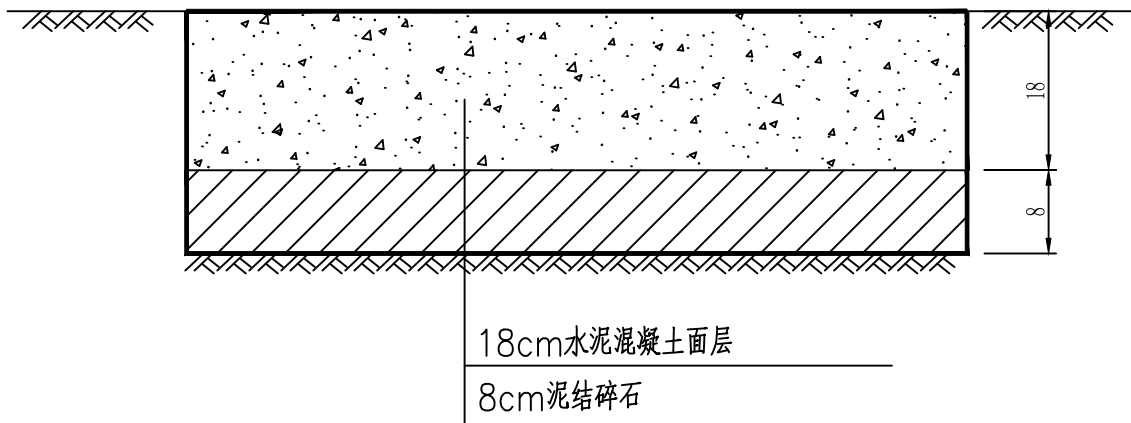
休闲平台结构图(三)

审 定		专业负责	
审 核		核 对	
项目负责		设 计	
注册执业		制 图	
工程号		阶 段	
比 例	1:50	专 业	水工
日 期	2024.01	图 号	SG-10

审 定		专业负责	
审 核		核 对	
项目负责		设 计	
注册执业		制 图	
工程号		阶 段	
比 例	1:20	专 业	水工
日 期	2024.01	图 号	SG-11



平面



剖面

注：

- 图中尺寸均以厘米计。
- 新浇筑的水泥砼面板表面应横向刻槽处理，刻槽深度应为3—4mm，槽宽3—5mm，槽间距12—25mm。
- 水泥砼面层弯拉强度标准值为4.5MPa。
- 图中a、b尺寸详见”破损砼面板修复数量表”。



中地泓通

ZHONG DI HONG TONG

地址：江苏省南京市江北新区
科创大道9号F8栋201室
邮编：211899

风景园林工程设计:乙级
工程设计证书:A232051351

施工图审查盖章

注册盖章

出图专用章

建设单位：

三门山海协作发展有限公司

工程名称：

三门县浦坝港镇木勺道路提升改造工程

子项名称：

图 名：

混凝土路面板块修复构造图

审 定		专业负责	
审 核		核 对	
项目负责		设 计	
注册执业		制 图	
工程号		阶 段	
比 例	1:20	专 业	水工
日 期	2024.01	图 号	SG-12



中地泓通

ZHONG DI HONG TONG

地址：江苏省南京市江北新区
科创大道9号F8栋201室
邮编：211899

风景园林工程设计:乙级
工程设计证书:A232051351

施工图审查盖章

注册盖章

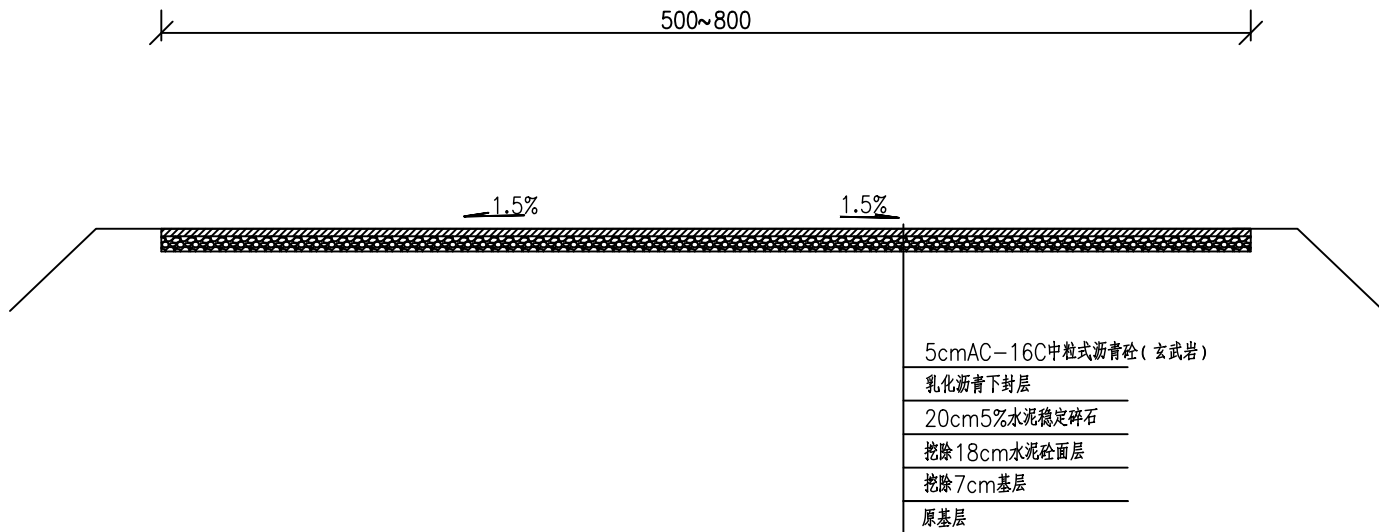
出图专用章

建设单位：
三门山海协作发展有限公司
工程名称：
三门县浦坝港镇木勺道路提升改造工程

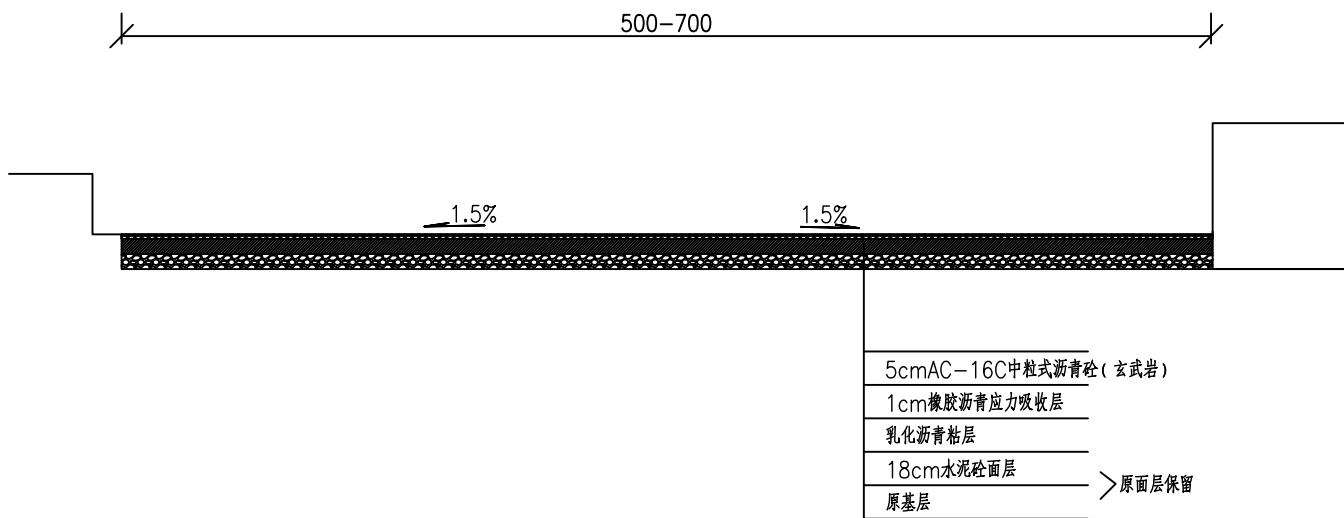
子项名称：

图 名：
路基标准横断面图

审 定		专业负责	
审 核		核 对	
项目负责		设 计	
注册执业		制 图	
工程号		阶 段	
比 例	1:20	专 业	水工
日 期	2024.01	图 号	SG-13



路基标准横断面图
K0+000~K0+084



路基标准横断面图
K0+084~K0+318

注：
1、本图尺寸以cm计。
2、沿线构造物仅为示意。

路面结构设计

路段	K0+000~K0+084				
自然区划	IV ₄				
路面类型	沥青路面				
干湿类型	中 湿 / 干 燥				
养护措施	单面				
路面设计结构					
方案概述	挖除原18cm水泥砼路面及7cm基层后，加铺20cm5%水泥稳定碎石+5cmAC-16C中粒式沥青砼（玄武岩）				
图例					



中世弘通

ZHONG DI HONG TONG

地址：江苏省南京市江北新区

科创大道9号F8栋201室

邮编: 211899

风景园林工程设计:乙级

工程设计证书: A232051351

施工图审查盖章

注册盖章

出图专用章

建设单位:

三门山海协作发展有限公司

工程名称:

三门县浦坝港镇木勺道路提升改造工程

子项名称:

图名:

路面结构设计图

审 定		专业负责	
审 核		核 对	
项目负责人		设 计	
注册执业		制 图	
工程号		阶 段	
比 例	1:20	专 业	水工
日 期	2024.01	图 号	SG- 14



中地泓通

ZHONG DI HONG TONG

地址：江苏省南京市江北新区
科创大道9号F8栋201室
邮编：211899

风景园林工程设计:乙级
工程设计证书:A232051351

施工图审查盖章

注册盖章

出图专用章

建设单位:

三门山海协作发展有限公司

工程名称:

三门县浦坝港镇木勺道路提升改造工程

子项名称:

图 名:

路面结构设计图

审 定		专业负责	
审 核		核 对	
项目负责		设 计	
注册执业		制 图	
工程号		阶 段	
比 例	1:20	专 业	水工
日 期	2024.01	图 号	SG-15

路面结构设计

路段	K0+084~K0+318		
自然区划	IV ₄		
路面类型	沥青路面		
干湿类型	中 湿 / 干 燥		
养护措施	罩面		
路面设计结构	<div><div><div><div></div><div>18cm水泥面层</div></div><div><div></div><div>8cm碎石层</div></div></div><div>→</div><div><div><div></div><div>5cmAC-20C沥青砼</div></div><div><div></div><div>1cm橡胶沥青应力吸收层(新加铺) 加铺厚度6cm</div></div><div><div></div><div>18cm水泥面层</div></div><div><div></div><div>8cm碎石层</div></div></div></div>		
方案概述	加铺1cm橡胶沥青应力吸收层+5cmAC-16C中粒式沥青砼(玄武岩)		
图 例	<div><div><div></div><div>粘层/透层/下封层</div></div><div><div></div><div>水泥稳定碎石层</div></div><div><div></div><div>AC-16C沥青砼(玄武岩)</div></div><div><div></div><div>水泥砼面层</div></div><div><div></div><div>橡胶沥青应力吸收层</div></div></div>		



中地泓通

ZHONG DI HONG TONG

地址：江苏省南京市江北新区
科创大道9号F8栋201室
邮编：211899

风景园林工程设计:乙级
工程设计证书: A232051351

施工图审查盖章

注册盖章

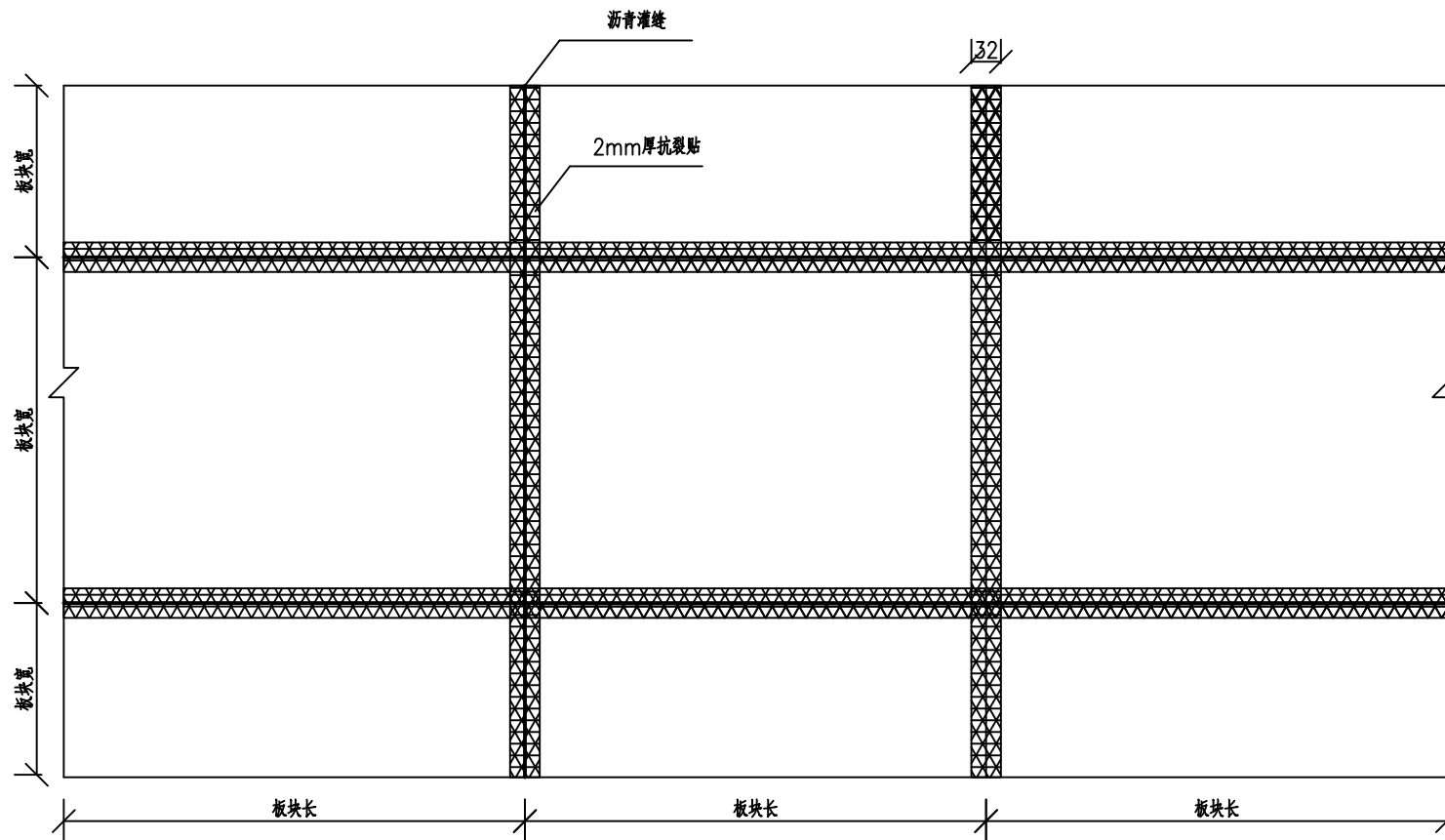
出图专用章

建设单位:
三门山海协作发展有限公司
工程名称:
三门县浦坝港镇木勺道路提升改造工程

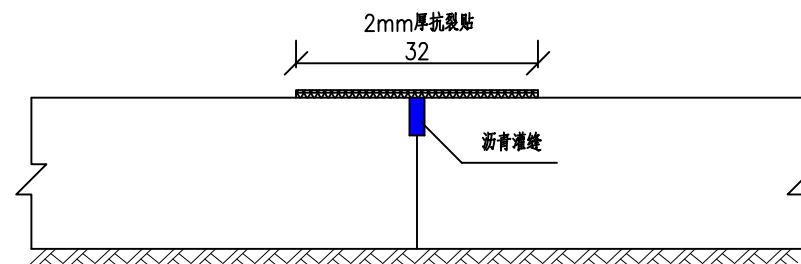
子项名称:

图 名:
路面接缝封闭设计图

审 定		专业负责	
审 核		核 对	
项目负责		设 计	
注册执业		制 图	
工程号		阶 段	
比 例	1:20	专 业	水工
日 期	2024.01	图 号	SG-16



路面接缝封闭平面图



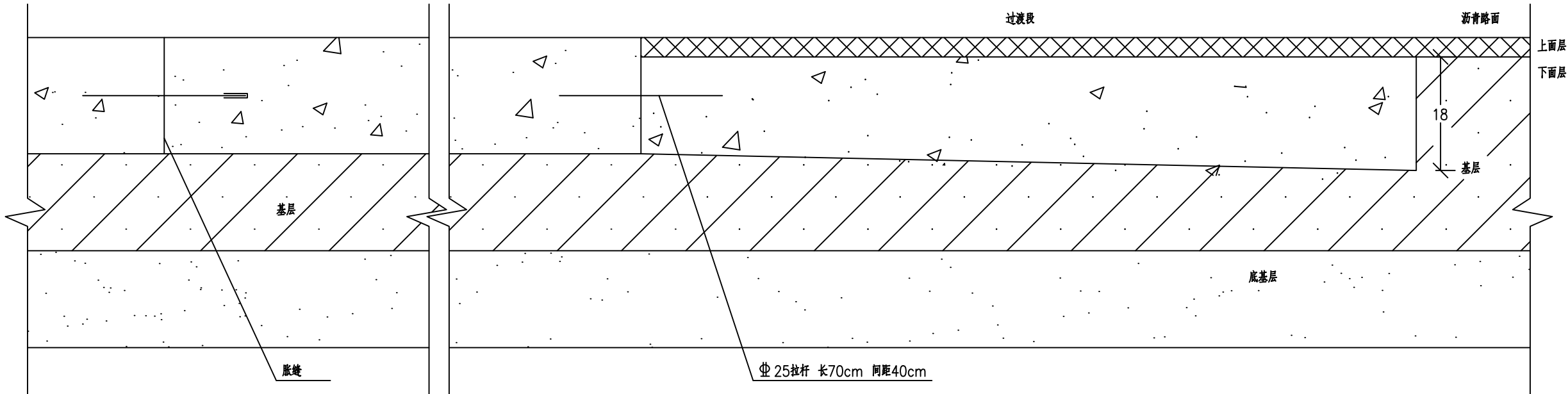
路面接缝封闭立面图

抗裂贴技术指标:

- 1、最大拉力: (拉力峰值) 35KN/m;
- 2、伸长率: (拉力峰值时) 小于10%;
- 3、宽度: 32cm;
- 4、低温柔性: -10°C 或者 -20°C 合格;
- 5、软化点: 75°C — 95°C ;
- 6、织物耐热度: 大于 180°C 。

注:

- 1、本图尺寸均以厘米为单位。
- 2、路面清扫后,在道路中缝跟横缝处采用沥青灌缝后贴2mm厚抗裂贴。



- 1、本图尺寸除钢筋直径以mm计外，余均以cm计。
- 2、沥青路面路段应参照现有路面结构进行施工。
- 3、水泥砼路面弯拉强度为4.5MPa。



地址：江苏省南京市江北新区
科创大道9号F8栋201室
邮编：211899

施工图审查盖章

出图专用章

三门县浦坝港镇木勺道路提升改造工程

图 名:	过渡段设计图
------	--------

审 定		专业负责	
审 核		核 对	
项目负责人		设 计	
注册执业		制 图	
工程号		阶 段	
比 例	1:20	专 业	水工
日 期	2024.01	图 号	SG-17